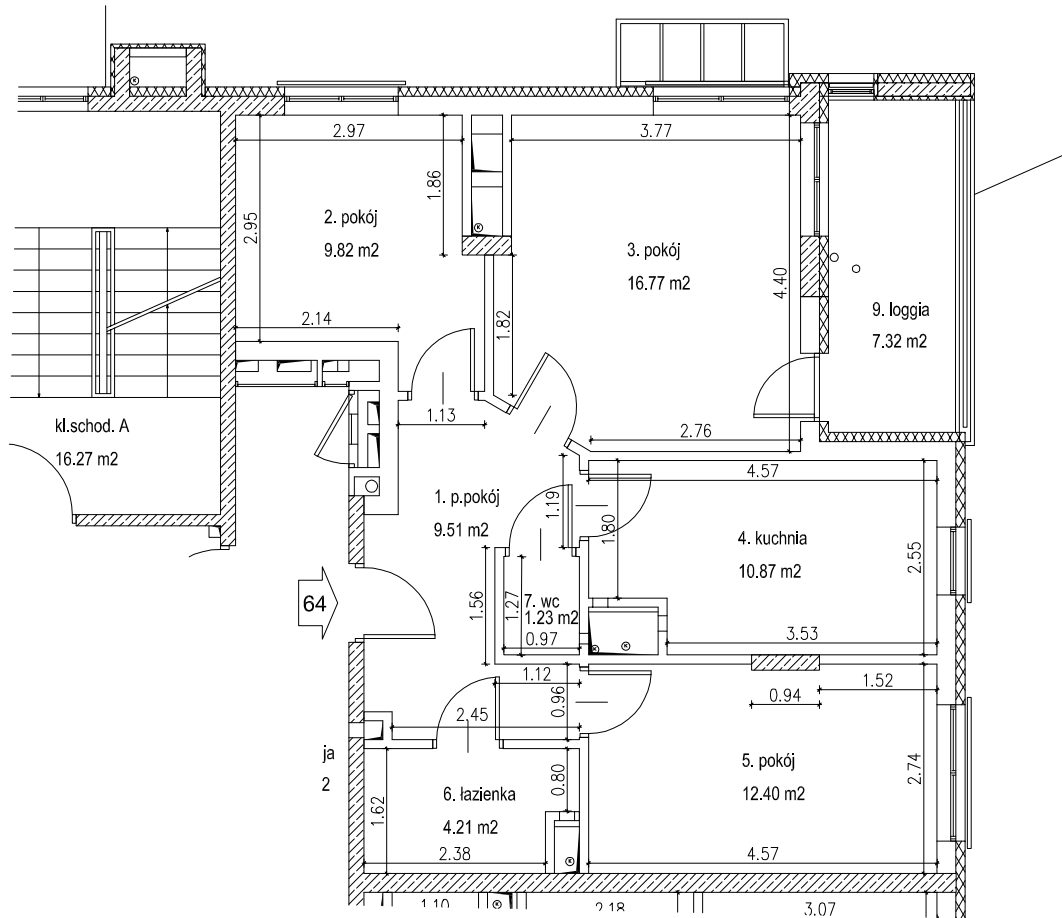
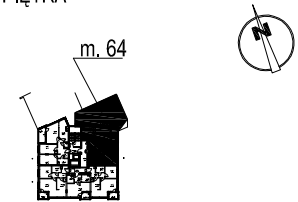


OBIEKT:
**ZESPÓŁ MIESZKALNO-USŁUGOWY
 Z GARAŻEM PODZIEMNYM**
 Osiedle "Wilga VII - zadanie 8"
 Warszawa-Gocław, ul. J. Nowaka Jeziorańskiego

RZUT 10 PIĘTRA



PIĘTRO	10
KLATKA	A
NR MIESZKANIA	64
LICZBA POKOI	3
POWIERZCHNIA	64,81m ²

WYKAZ POWIERZCHNI

Nr pom.	Przeznaczenie	m ²
1	Przedpokój	9,51
2	Pokój	9,82
3	Pokój	16,77
4	Kuchnia	10,87
5	Pokój	12,40
6	Łazienka	4,21
7	wc	1,23
OGÓŁEM		64,81
9	Loggia	7,32 m ²

Wymiary podano w metrach w świetle tynku.

SKALA 1 : 100

Wykonano w GEOKAD A. Dworecki
 01-863 Warszawa, ul. Jasnorzewskiej 1/23

**INWENTARYZACJA POWYKONAWCZA
 LOKALI I POMIESZCZEŃ**

Data opracowania: luty 2016r.

Powierzchnia użytkowa lokalu wyliczona
 zgodnie z normą PN-ISO 9836:1997