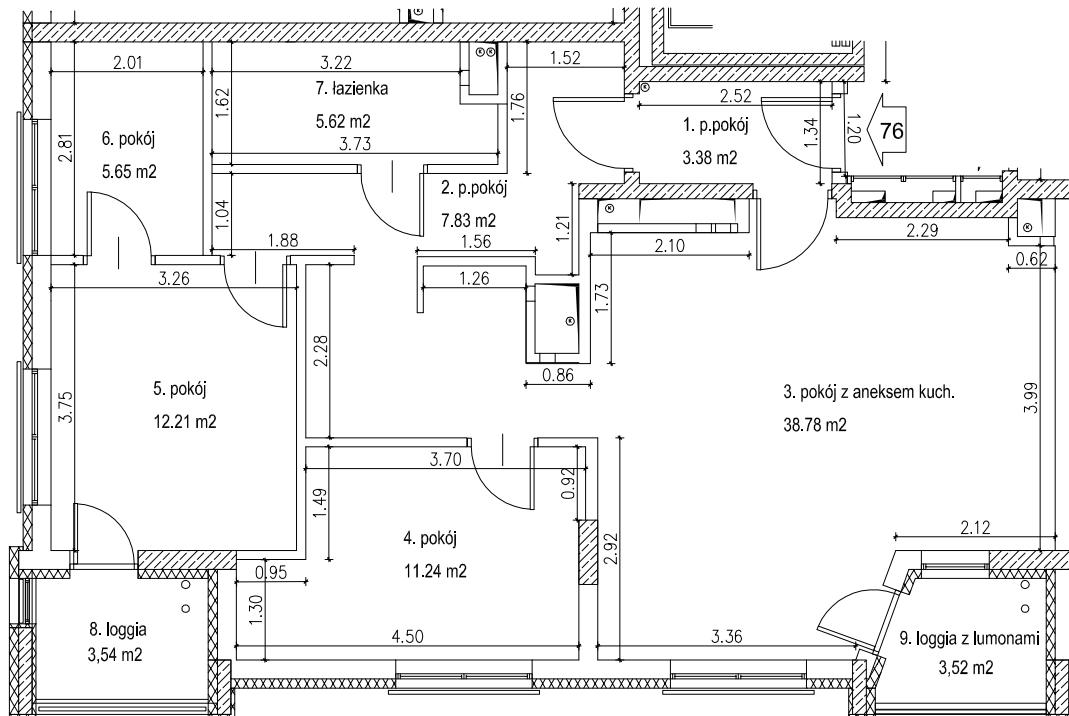
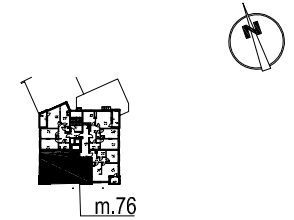


OBIEKT:
**ZESPÓŁ MIESZKALNO-USŁUGOWY
 Z GARAŻEM PODZIEMNYM**
 Osiedle "Wilga VII - zadanie 8"
 Warszawa-Gocław, ul. J. Nowaka Jeziorańskiego 6

RZUT 12 PIĘTRA



PIĘTRO	12
KLATKA	A
NR MIESZKANIA	76
LICZBA POKOI	4
POWIERZCHNIA	84,71 m ²

WYKAZ POWIERZCHNI

Nr pom.	Przeznaczenie	m ²
1	Przedpokój	3,38
2	Przedpokój	7,83
3	Pokój z aneksem kuch.	38,78
4	Pokój	11,24
5	Pokój	12,21
6	Pokój	5,65
7	Łazienka	5,62
OGÓLEM		84,71
8	Loggia	3,54 m ²
9	Loggia z lumonami	3,52 m ²

Wymiary podano w metrach w świetle tynku.

SKALA 1 : 100

Wykonano w GEOKAD A. Dworecki
 01-863 Warszawa, ul. Jasnorzewskiej 1/23

**INWENTARYZACJA POWYKONAWCZA
 LOKALI I POMIESZCZEŃ**

Data opracowania: luty 2016r.

Powierzchnia użytkowa lokalu wyliczona
 zgodnie z normą PN-ISO 9836:1997