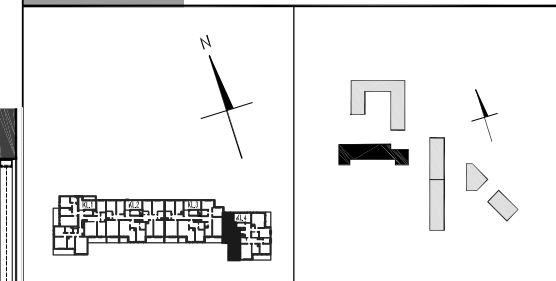


KARTA KATALOGOWA

ISKRA VI BUDYNEK E
UL. JUDYSLAWAŃSKA, GIECŁAW



PIĘTRO	0	+1	+2	+3	+4	+5
MIESZKANIE NR	65 68 71 74 77					
KLATKA	4					

52,58m²
(2-pokojowe z aneksem)

POMIESZCZENIE POW. UŻYTKOWA

NR	NAZWA	Pu [m ²]
①	PRZEDPOKÓJ	6,12
②	POKÓJ DZIENNY Z ANEKSEM	26,78
③	ŁAZIENKA	4,39
④	SYPIALNIA	15,29
RAZEM		52,58

BALKON/ LOGGIA/ TARAS/ OGRÓDEK	Pow. [m ²]
BALKON/ LOGGIA	5,86
TARAS/ OGRÓDEK	

LEGENDA:

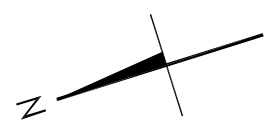
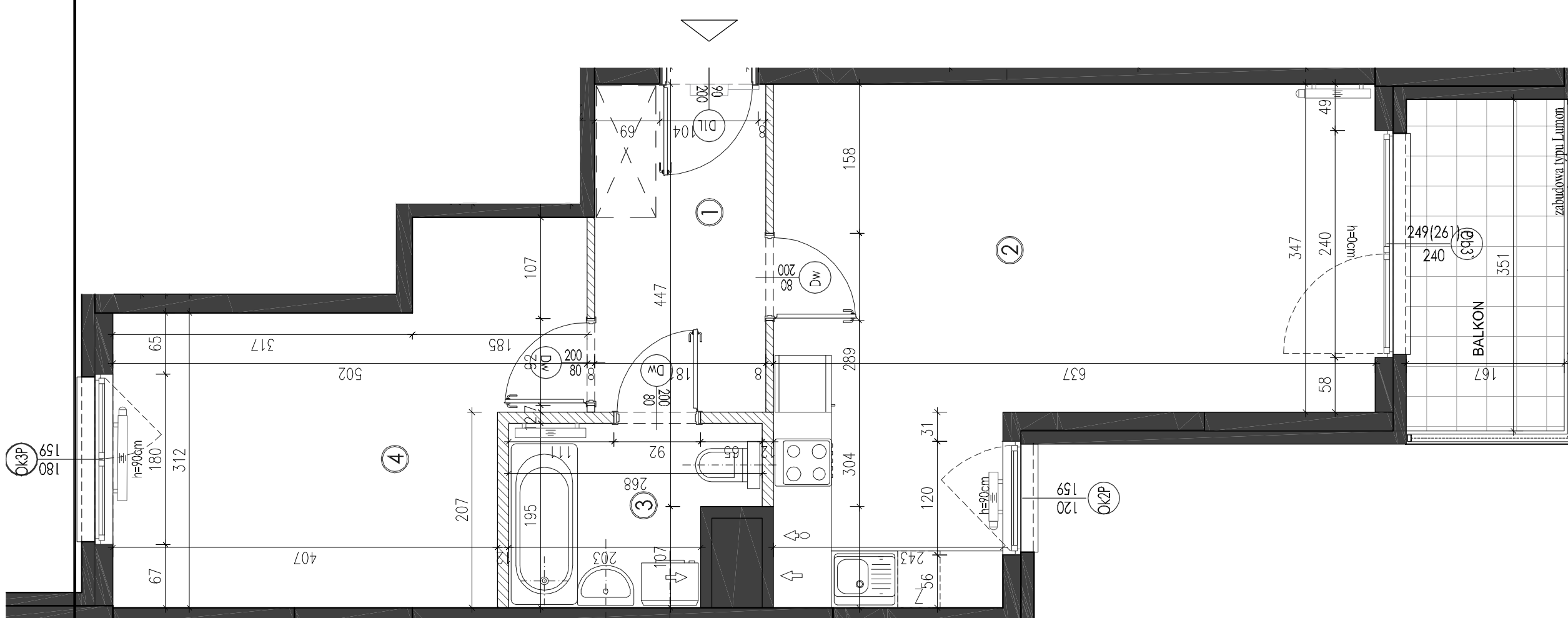
- ściany z możliwością rozbiórki
- ściany nierozbieralne

UWAGI:

- 1) powierzchnia użytkowa mieszkania obliczona zgodnie z normą PN-ISO 9836:1997 (przyjęto wykończenie ścian tynkiem grubości 1,5cm); powierzchnia do sprzedaży
- 2) wymiary na podstawie projektu wykonawczego, podane w stanie surowym, bez wykończenia ścian

FS & P ARCUS

Biuro architektoniczne
ul. gen. Abrahama 12 lok. XI | 03-982 Warszawa
www.fsparcus.com.pl | fsparcus@fsparcus.com.pl



SKALA 1:50