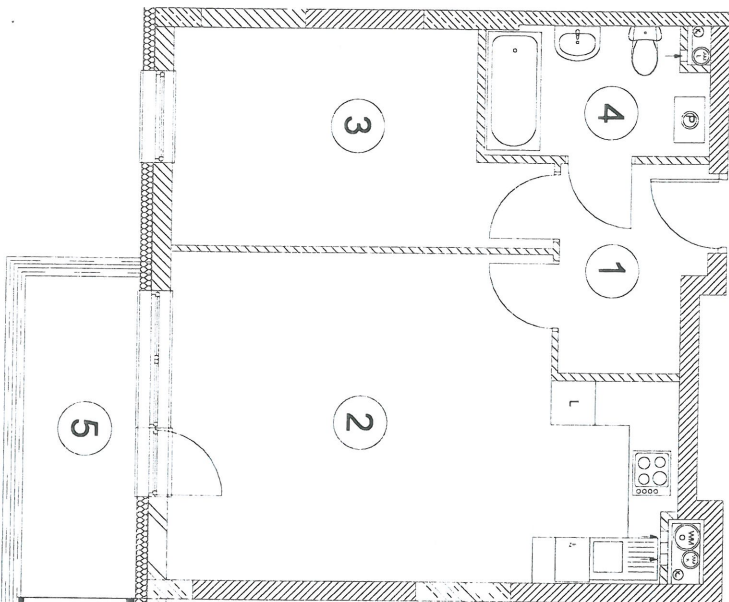




# OBMIAR POWIERZCHNI UŻYTKOWEJ LOKALU MIESZKALNEGO



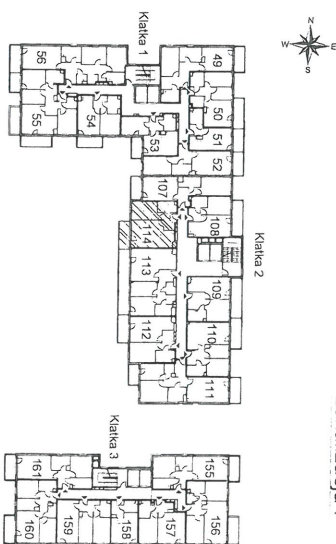
Investycja:

Wielorodzinny zespół mieszkaniowo-usługowy "Orlik"  
z garażami w podziemiu i na parterze  
w Warszawie przy ul. Rogalskiego 3,  
dz.ew.27 obręb 3-06-04

Investor:

Spółdzielnia Mieszkaniowa "Orlik Jantar"  
ul. Salamandry 3, 03-982 Warszawa

Lokalizacja :



| Numer mieszkania | Piętro | Kondygnacja | Klatka | Powierzchnia użytkowa [m <sup>2</sup> ] |
|------------------|--------|-------------|--------|---|
| 114              | 6      | 7           | 2      | 47,86                                   |

| Lp.          | Nazwa         | Powierzchnia               |
|--------------|---------------|----------------------------|
| 1            | Przedpokój    | 4,83 m <sup>2</sup>        |
| 2            | Pokój dzienny | 25,67 m <sup>2</sup>       |
| 3            | Sypialnia     | 12,57 m <sup>2</sup>       |
| 4            | Łazienka      | 4,79 m <sup>2</sup>        |
| <b>Razem</b> |               | <b>47,86 m<sup>2</sup></b> |

5 Balkon [m<sup>2</sup> ] 6,36

Pomiar powierzchni wykonano w stanie wykonanym.  
Obliczenia wykonano według normy: PN ISO 9836:1997.

Obmiar wykonała firma:

**ASKRO Sebastian Skrobisz**  
Kompleksowe Usługi Geodezyjne  
02-401 Warszawa, ul. Świerszcza 72

Data opracowania: sierpień 2020

Skala 1:100

**GEODETA**  
mgr inż. KRYSZYNA SKROBISZ  
ul. Lipowa 923B  
tel. 601 290 745  
6.11.20