

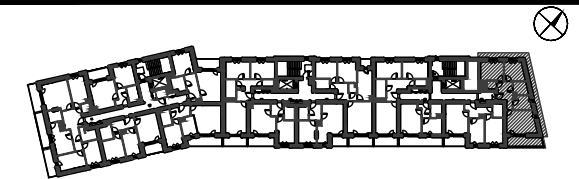
Investor
Spółdzielnia Mieszkaniowa „Goław Lotnisko”

Generalny Realizator Inwestycji

EDinvest s.a.
03-982 Warszawa, ul. Bora Komorowskiego 35 lok.218
www.edinvest.pl

KARTA KATALOGOWA

ZNANIECKIEGO | BUDYNEK C



PIĘTRO	0	1	2	3	4	5
MIESZKANIE NR						19
KLATKA NR						1

61.25m² (3- pokojowe)

POMIESZCZENIE		Pow. UŻYTKOWA
NR	NAZWA	Pu [m ²]
①	HOL	8.94m ²
②	WC	2.13m ²
③	SYPIALNIA	11.66m ²
④	SYPIALNIA	10.02m ²
⑤	ŁAZIENKA	4.70m ²
⑥	KUCHNIA	6.09m ²
⑦	POKÓJ DZIENNY	17.71m ²
RAZEM		61.25m²
BALKON / LOGGIA / TARAS		Pow. [m²]
BALKON / LOGGIA		8.35m²
TARAS		
TARAS ZIELONY		

Pu - Powierzchnię użytkową lokalu oraz poszczególnych pomieszczeń podano zgodnie z normą PN: ISO 9836:1997 (z uwzględnieniem tynków, jeśli występują).

LEGENDA:

- ściany z możliwością rozbiórki
- ściany nierozbieralne

UWAGI:

- 1) Podane wymiary pomieszczeń są wymiarami w świetle pionowych przegród (ścian) w stanie surowym. Docelowe wymiary będą różne o grubości warstw wykończenia i tolerancje wykonania robót.
- 2) Ostateczny obmiar powierzchni będzie dokonany po wybudowaniu lokalu, a niniejszy rysunek podaje przybliżoną powierzchnię docelową.
- 3) Przedstawiony rzut w tym pokazane na nim rozmieszczenia i układ elementów mają charakter orientacyjny i mogą ulec zmianie (np. Rozmieszczenie urządzeń sanitarnych, grzewczych, drzwiowych, okiennych).
- 4) Powierzchnie przedstawione na rzucie i ich wymiary w tym wymiary elementów pomieszczeń mogą ulec zmianie.
- 5) Powierzchnia balkonu, loggii oraz ogródka mogą ulec zmianie.
- 6) Nie zaleca się używania niniejszego rysunku jako podkładu pod aranżowanie wnętrz.
- 7) Błat nad grzejnikiem w kuchni musi być perforowany, oraz należy zapewnić perforowaną kratkę od dołu grzejnika w zabudowie.

SKALA
1:50
27.05.2019

SKALA 1:50

FS & P ARCUS

Biuro architektoniczne

ul. gen. Abrahama 12 lok. XI | 03-982 Warszawa
www.fsparcus.com.pl | fsparcus@fsparcus.com.pl