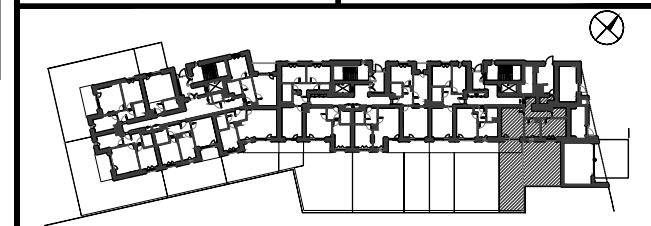


SKALA 1:100

SKALA 1:50

Investor  
**Spółdzielnia Mieszkaniowa „Goław Lotnisko”**  
 Generalny Realizator Inwestycji  
  
 03-982 Warszawa, ul. Bora Komorowskiego 35 lok.218  
 www.edinvest.pl

**KARTA KATALOGOWA**  
**ZNANIECKIEGO | BUDYNEK C**

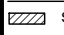



PIĘTRO	0	1	2	3	4	5
MIESZKANIE NR	1A					
KLATKA NR	1					

**51.35m<sup>2</sup>** (2- pokojowe)

POMIESZCZENIE		Pow. UŻYTKOWA
NR	NAZWA	Pu [m <sup>2</sup> ]
①	HOL	9.16m <sup>2</sup>
②	POKÓJ DZIENNY	18.08m <sup>2</sup>
③	KUCHNIA	7.27m <sup>2</sup>
④	SYPIALNIA	12.72m <sup>2</sup>
⑤	ŁAZIENKA	4.12m <sup>2</sup>
<b>RAZEM</b>		<b>51.35m<sup>2</sup></b>
<b>BALKON / LOGGIA / TARAS</b>		<b>Pow. [m<sup>2</sup>]</b>
BALKON / LOGGIA		
TARAS		6.76m <sup>2</sup>
TARAS ZIELONY		73.38m <sup>2</sup>

Pu - Powierzchnię użytkową lokalu oraz poszczególnych pomieszczeń podano zgodnie z normą PN: ISO 9836:1997 (z uwzględnieniem tynków, jeśli występują).

**LEGENDA:**  
 ściany z możliwością rozbiórki  
 ściany nierozbieralne

**UWAGI:**  
 1) Podane wymiary pomieszczeń są wymiarami w świetle pionowych przegród (ścian) w stanie surowym. Docelowe wymiary będą różne o grubości warstw wykończenia i tolerancje wykonania robót.  
 2) Ostateczny obmiar powierzchni będzie dokonany po wybudowaniu lokalu, a niniejszy rysunek podaje przybliżoną powierzchnię docelową.  
 3) Przedstawiony rzut w tym pokazane na nim rozmieszczenia i układ elementów mają charakter orientacyjny i mogą ulec zmianie (np. Rozmieszczenie urządzeń sanitarnych, grzewczych, drzwiowych, okiennych).  
 4) Powierzchnie przedstawione na rzucie i ich wymiary w tym wymiary elementów pomieszczeń mogą ulec zmianie.  
 5) Powierzchnia balkonu, loggii oraz ogródka mogą ulec zmianie.  
 6) Nie zaleca się używania niniejszego rysunku jako podkładu pod aranżowanie wnętrz.  
 7) Błat nad grzejnikiem w kuchni musi być perforowany, oraz należy zapewnić perforowaną kratkę od dołu grzejnika w zabudowie

SKALA 1:50 | 27.05.2019

**FS & P ARCUS**  
 Biuro architektoniczne  
 ul. gen. Abrahama 12 lok. XI | 03-982 Warszawa  
 www.fsparcus.com.pl | fsparcus@fsparcus.com.pl