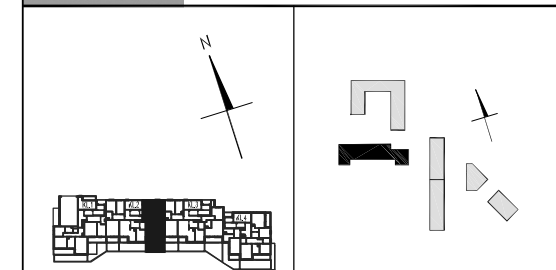


KARTA KATALOGOWA

ISKRA VI BUDYNEK E
UL. JÓZEFOWSKA, GIECŁAW



PIĘTRO 0 +1 +2 +3 +4 +5 +6

MIESZKANIE NR 22

KLATKA 2

56,85m²
(2-pokojowe)

POMIESZCZENIE POW. UŻYTKOWA

NR	NAZWA	Pu [m ²]
1	PRZEDPOKÓJ	8,05
2	KUCHNIA	11,67
3	POKÓJ DZIENNY	18,39
4	ŁAZIENKA	4,41
5	SYPIALNIA	14,33

RAZEM 56,85

BALKON/ LOGGIA/ TARAS/ OGRÓDEK Pow. [m²]

BALKON/ LOGGIA 9,78

TARAS/ OGRÓDEK 16,7

LEGENDA:

- ściany z możliwością rozbiórki
- ściany nierozbieralne

UWAGI:

- powierzchnia użytkowa mieszkania obliczona zgodnie z normą PN-ISO 9836:1997 (przyjęto wykończenie ścian tynkiem grubości 1,5cm); powierzchnia do sprzedaży
- wymiary na podstawie projektu wykonawczego, podane w stanie surowym, bez wykończenia ścian

FS & P ARCUS

Biuro architektoniczne
ul. gen. Abrahama 12 lok. XI | 03-982 Warszawa
www.fsparcus.com.pl | fsparcus@fsparcus.com.pl

