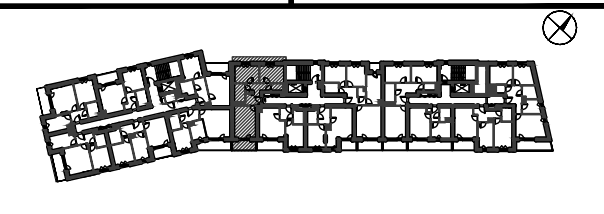


Investor  
**Spółdzielnia Mieszkaniowa „Goław Lotnisko”**

Generalny Realizator Inwestycji  
**EDinvest s.a.**  
03-982 Warszawa, ul. Bora Komorowskiego 35 lok.218  
www.edinvest.pl

**KARTA KATALOGOWA**  
**ZNANIECKIEGO | BUDYNEK C**



PIĘTRO	0	1	2	3	4	5
MIESZKANIE NR			34	38	42	
KLATKA NR			2			

**57.74m<sup>2</sup>** (3- pokojowe z aneksem)

POMIESZCZENIE		Pow. UŻYTKOWA
NR	NAZWA	Pu [m <sup>2</sup> ]
①	HOL	9.82m <sup>2</sup>
②	P.DZIENNY+ANEKS	18.15m <sup>2</sup>
③	ŁAZIENKA	5.07m <sup>2</sup>
④	SYPIALNIA	11.31m <sup>2</sup>
⑤	SYPIALNIA	11.24m <sup>2</sup>
⑥	WC	2.15m <sup>2</sup>
RAZEM		57.74m <sup>2</sup>
BALKON / LOGGIA / TARAS		Pow.[m <sup>2</sup> ]
BALKON / LOGGIA		5.69m <sup>2</sup>
TARAS		
TARAS ZIELONY		

Pu - Powierzchnię użytkową lokalu oraz poszczególnych pomieszczeń podano zgodnie z normą PN: ISO 9836:1997 (z uwzględnieniem tynków, jeśli występują).

**LEGENDA:**  
 ściany z możliwością rozbiórki  
 ściany nierozbieralne

**UWAGI:**  
 1) Podane wymiary pomieszczeń są wymiarami w świetle pionowych przegród (ścian) w stanie surowym. Docelowe wymiary będą różne o grubości warstw wykończenia i tolerancje wykonania robót.  
 2) Ostateczny obmiar powierzchni będzie dokonany po wybudowaniu lokalu, a niniejszy rysunek podaje przybliżoną powierzchnię docelową.  
 3) Przedstawiony rzut w tym pokazane na nim rozmieszczenia i układ elementów mają charakter orientacyjny i mogą ulec zmianie (np. Rozmieszczenie urządzeń sanitarnych, grzewczych, drzwiowych, okiennych).  
 4) Powierzchnie przedstawione na rzucie i ich wymiary w tym wymiary elementów pomieszczeń mogą ulec zmianie.  
 5) Powierzchnia balkonu, loggii oraz ogródka mogą ulec zmianie.  
 6) Nie zaleca się używania niniejszego rysunku jako podkładu pod aranżowanie wnętrz.

SKALA 1:50 | 27.05.2019

SKALA 1:50

**FS & P ARCUS**  
 Biuro architektoniczne  
 ul. gen. Abrahama 12 lok. XI | 03-982 Warszawa  
 www.fsparcus.com.pl | fsparcus@fsparcus.com.pl