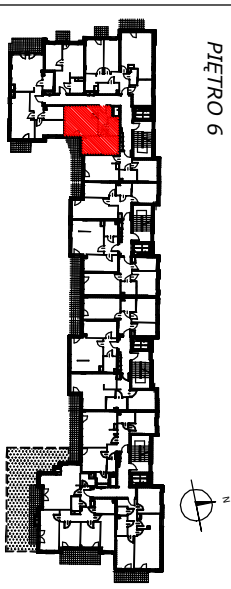


**BUDYNEK MIESZKALNY WIELORODZINNY
Z CZĘŚCIĄ USŁUGOWĄ W PARTERZE
I GARAŻAMI PODZIEMNYMI ORAZ W PRZYZIEMIU
położony przy ul. Jana Nowaka-Jeziorańskiego 15
w dzielnicy Praga Południe w Warszawie**

INWESTOR:

Spółdzielnia mieszkaniowa
"GOŚCŁAW LOTNISKÓ"
ul. Orlego Lotu 6
03-982 Warszawa

PIĘTRO 6



KONDYGNACJA	VII	
KLATKA	A	
NUMER MIESZKANIA	35	
LICZBA POKOI	2	
POWIERZCHNIA UŻYTKOWA	43,51m ²	
Nr	PRZEZNACZENIE	m ²
1	Przedpokój	6.52
2	Sypialnia	13.54
3	Łazienka	3.85
4	Pokój dzienny z aneksem	19.60
4	POWIERZCHNIA UŻYTKOWA	43.51
5	Balkon	5.12

Data opracowania: sierpień 2023
Inwentaryzacja powykonawcza lokalu nr 35
Skala 1:100
Wymiary podano w metrach

Wykonawca:

GEODETA UPRAWNIONY

Inż. Filip Kobieliński
nr upr. 23534

PRO GEO SURVEY Sp. z o.o.
ul. Budowlana 7/21, 03-315 Warszawa
NIP: 524 289 78 12, REGON: 385540962
tel: 669 450 001, e-mail: biuro@pro-geo.pl

Obmiar zgodny z:
Rozporządzeniem Ministra Rozwoju, Pracy i Technologii z dn. 27 lipca 2021 r.
w sprawie ewidencji gruntów i budynków (Dz. U. z 2021r. poz. 1390).
Rozporządzenie Ministra Rozwoju z dn. 11.09.2020r.
w sprawie szczegółowego zakresu i formy projektu budowlanego (Dz. U z dn. 18.09.2020r. poz. 1609).
Obliczenia powierzchni wykonano w oparciu o normę PN ISO 9836:2015