

Investor  
Spółdzielnia Mieszkaniowa „Goław Lotnisko”

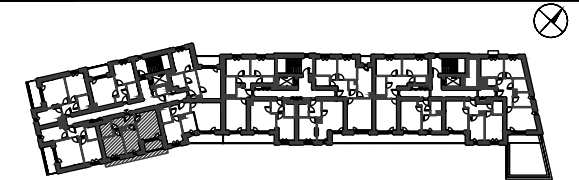
Generalny Realizator Inwestycji

**EDinvest s.a.**

03-982 Warszawa, ul. Bora Komorowskiego 35 lok.218  
www.edinvest.pl

**KARTA KATALOGOWA**

**ZNANIECKIEGO | BUDYNEK C**



PIĘTRO	0	1	2	3	4	5
MIESZKANIE NR		55				
KLATKA NR		3				

**48.82m<sup>2</sup>** (2- pokojowe)

POMIESZCZENIE		Pow. UŻYTKOWA
NR	NAZWA	Pu [m <sup>2</sup> ]
①	HOL	6.62m <sup>2</sup>
②	POKÓJ DZIENNY	16.29m <sup>2</sup>
③	KUCHNIA	9.88m <sup>2</sup>
④	SYPIALNIA	11.58m <sup>2</sup>
⑤	ŁAZIENKA	4.45m <sup>2</sup>
RAZEM		48.82m <sup>2</sup>
BALKON / LOGGIA / TARAS		Pow. [m <sup>2</sup> ]
BALKON / LOGGIA		4.76m <sup>2</sup>
TARAS		
TARAS ZIELONY		

Pu - Powierzchnię użytkową lokalu oraz poszczególnych pomieszczeń podano zgodnie z normą PN: ISO 9836:1997 (z uwzględnieniem tynków, jeśli występują).

**LEGENDA:**

- ściany z możliwością rozbiórki
- ściany nierozbieralne

**UWAGI:**

- 1) Podane wymiary pomieszczeń są wymiarami w świetle pionowych przegród (ścian) w stanie surowym. Docelowe wymiary będą różne o grubości warstw wykończenia i tolerancje wykonania robót.
- 2) Ostateczny obmiar powierzchni będzie dokonany po wybudowaniu lokalu, a niniejszy rysunek podaje przybliżoną powierzchnię docelową.
- 3) Przedstawiony rzut w tym pokazane na nim rozmieszczenia i układ elementów mają charakter orientacyjny i mogą ulec zmianie (np. Rozmieszczenie urządzeń sanitarnych, grzewczych, drzwiowych, okiennych).
- 4) Powierzchnie przedstawione na rzucie i ich wymiary w tym wymiary elementów pomieszczeń mogą ulec zmianie.
- 5) Powierzchnia balkonu, loggii oraz ogródka mogą ulec zmianie.
- 6) Nie zaleca się używania niniejszego rysunku jako podkładu pod aranżowanie wnętrz.

SKALA  
1:50

27.05.2019

SKALA 1:50

**FS & P ARCUS**

**Biuro architektoniczne**

ul. gen. Abrahama 12 lok. XI | 03-982 Warszawa  
www.fsparcus.com.pl | fsparcus@fsparcus.com.pl