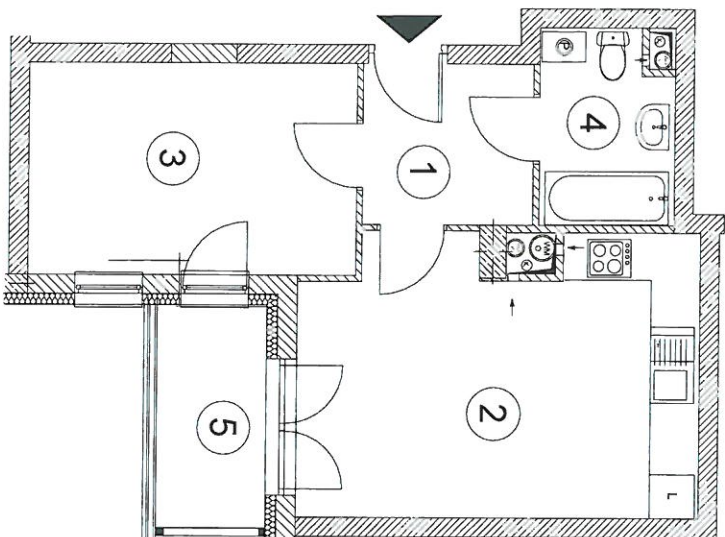




## OBMIAR POWIERZCHNI UŻYTKOWEJ LOKALU MIESZKALNEGO



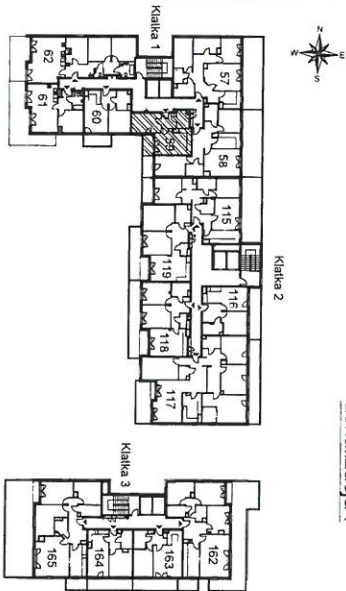
Investycja:

Wielorodzinny zespół mieszkaniowo-usługowy "Orlik"  
z garażami w podziemiu i na parterze  
w Warszawie przy ul. Rogalskiego 3,  
dz.ew.27 obręb 3-06-04

Investor:

Spółdzielnia Mieszkaniowa "Orlik Jantar"  
ul. Salamandry 3, 03-982 Warszawa

Lokalizacja :



| Numer mieszkania | Piętro | Kondygnacja | Klatka | Powierzchnia użytkowa [m <sup>2</sup> ] |
|------------------|--------|-------------|--------|---|
| 59               | 7      | 8           | 1      | 39,69                                   |

| Lp.          | Nazwa           | Powierzchnia               |
|--------------|-----------------|----------------------------|
| 1            | Przedpokój      | 4,75 m <sup>2</sup>        |
| 2            | Pokój z aneksem | 18,64 m <sup>2</sup>       |
| 3            | Sypialnia       | 12,03 m <sup>2</sup>       |
| 4            | Łazienka        | 4,27 m <sup>2</sup>        |
| <b>Razem</b> |                 | <b>39,69 m<sup>2</sup></b> |

5 Balkon [m<sup>2</sup>] 4,46

Pomiar powierzchni wykonano w stanie wykończonym.  
Obliczenia wykonano według normy: PN ISO 9836:1997.

Obmiar wykonała firma:

**ASKRO Sebastian Skrobisz**  
Kompleksowe Usługi Geodezyjne  
02-401 Warszawa, ul. Świerzcza 72

Data opracowania: sierpień 2020

Skala 1:100

**GEODETA**  
mgr inż. KRYSZYNA SKROBISZ

nr upraw. 8238  
tel. 801 280 745

2.11.2020