

Investor
Spółdzielnia Mieszkaniowa „Goław Lotnisko”

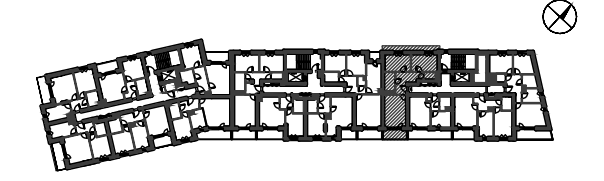
Generalny Realizator Inwestycji



03-982 Warszawa, ul. Bora Komorowskiego 35 lok.218
www.edinvest.pl

KARTA KATALOGOWA

ZNANIECKIEGO | BUDYNEK C



PIĘTRO	0	1	2	3	4	5
MIESZKANIE NR			10	14	18	
KLATKA NR			1			

59.61m² (3- pokojowe)

POMIESZCZENIE		Pow. UŻYTKOWA
NR	NAZWA	Pu [m ²]
①	HOL	10.19m ²
②	P.DZIENNY+ANEKS	18.44m ²
③	ŁAZIENKA	5.23m ²
④	SYPIALNIA	11.77m ²
⑤	SYPIALNIA	11.77m ²
⑥	WC	2.21m ²
RAZEM		59.61m ²
BALKON / LOGGIA / TARAS		Pow.[m ²]
BALKON / LOGGIA		5.71m ²
TARAS		
TARAS ZIELONY		

Pu - Powierzchnię użytkową lokalu oraz poszczególnych pomieszczeń podano zgodnie z normą PN: ISO 9836:1997 (z uwzględnieniem tynków, jeśli występują).

LEGENDA:

- ściany z możliwością rozbiórki
- ściany nierozbieralne

UWAGI:

- 1) Podane wymiary pomieszczeń są wymiarami w świetle pionowych przegród (ścian) w stanie surowym. Docelowe wymiary będą różne o grubości warstw wykończenia i tolerancje wykonania robót.
- 2) Ostateczny obmiar powierzchni będzie dokonany po wybudowaniu lokalu, a niniejszy rysunek podaje przybliżoną powierzchnię docelową.
- 3) Przedstawiony rzut w tym pokazane na nim rozmieszczenia i układ elementów mają charakter orientacyjny i mogą ulec zmianie (np. Rozmieszczenie urządzeń sanitarnych, grzewczych, drzwiowych, okiennych).
- 4) Powierzchnie przedstawione na rzucie i ich wymiary w tym wymiary elementów pomieszczeń mogą ulec zmianie.
- 5) Powierzchnia balkonu, loggii oraz ogródka mogą ulec zmianie.
- 6) Nie zaleca się używania niniejszego rysunku jako podkładu pod aranżowanie wnętrz.

SKALA 1:50 | 27.05.2019

SKALA 1:50

FS & P ARCUS

Biuro architektoniczne

ul. gen. Abrahama 12 lok. XI | 03-982 Warszawa
www.fsparcus.com.pl | fsparcus@fsparcus.com.pl