

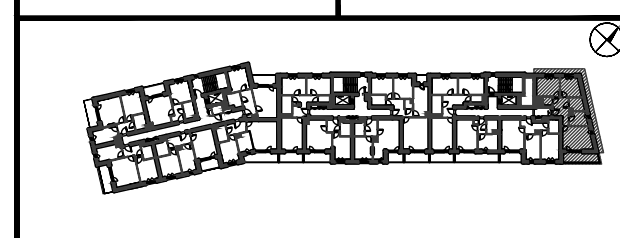
Investor
Spółdzielnia Mieszkaniowa „Goław Lotnisko”

Generalny Realizator Inwestycji



03-982 Warszawa, ul. Bora Komorowskiego 35 lok.218
www.edinvest.pl

KARTA KATALOGOWA
ZNANIECKIEGO | BUDYNEK C

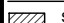



PIĘTRO	0	1	2	3	4	5
MIESZKANIE NR			7	11	15	
KLATKA NR			1			

61.12m² (3- pokojowe)

POMIESZCZENIE		Pow. UŻYTKOWA
NR	NAZWA	Pu [m ²]
①	HOL	8.94m ²
②	WC	2.00m ²
③	SYPIALNIA	11.66m ²
④	SYPIALNIA	10.02m ²
⑤	ŁAZIENKA	4.70m ²
⑥	KUCHNIA	6.09m ²
⑦	POKÓJ DZIENNY	17.71m ²
RAZEM		61.12m ²
BALKON / LOGGIA / TARAS		Pow.[m ²]
BALKON / LOGGIA		8.35m ²
TARAS		
TARAS ZIELONY		

Pu - Powierzchnię użytkową lokalu oraz poszczególnych pomieszczeń podano zgodnie z normą PN: ISO 9836:1997 (z uwzględnieniem tynków, jeśli występują).

LEGENDA:
 ściany z możliwością rozbiórki
 ściany nierozbieralne

UWAGI:
 1) Podane wymiary pomieszczeń są wymiarami w świetle pionowych przegród (ścian) w stanie surowym. Docelowe wymiary będą różne o grubości warstw wykończenia i tolerancje wykonania robót.
 2) Ostateczny obmiar powierzchni będzie dokonany po wybudowaniu lokalu, a niniejszy rysunek podaje przybliżoną powierzchnię docelową.
 3) Przedstawiony rzut w tym pokazane na nim rozmieszczenia i układ elementów mają charakter orientacyjny i mogą ulec zmianie (np. Rozmieszczenie urządzeń sanitarnych, grzewczych, drzwiowych, okiennych).
 4) Powierzchnie przedstawione na rzucie i ich wymiary w tym wymiary elementów pomieszczeń mogą ulec zmianie.
 5) Powierzchnia balkonu, loggii oraz ogródka mogą ulec zmianie.
 6) Nie zaleca się używania niniejszego rysunku jako podkładu pod aranżowanie wnętrz.
 7) Błat nad grzejnikiem w kuchni musi być perforowany, oraz należy zapewnić perforowaną kratkę od dołu grzejnika w zabudowie

SKALA 1:50 27.05.2019

FS & P ARCUS
 Biuro architektoniczne
 ul. gen. Abrahama 12 lok. XI | 03-982 Warszawa
 www.fsparcus.com.pl | fsparcus@fsparcus.com.pl

SKALA 1:50