

Investor  
Spółdzielnia Mieszkaniowa „Goław Lotnisko”

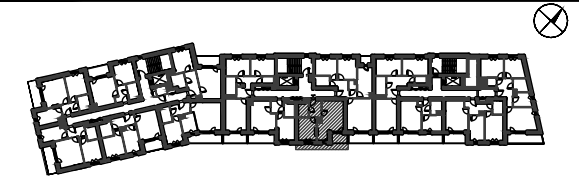
Generalny Realizator Inwestycji

**EDinvest s.a.**

03-982 Warszawa, ul. Bora Komorowskiego 35 lok.218  
www.edinvest.pl

**KARTA KATALOGOWA**

**ZNANIECKIEGO | BUDYNEK C**



PIĘTRO	0	1	2	3	4	5
MIESZKANIE NR			32	36	40	
KLATKA NR			2			

**41.26m<sup>2</sup>** (2- pokojowe z aneksem)

POMIESZCZENIE		Pow. UŻYTKOWA
NR	NAZWA	Pu [m <sup>2</sup> ]
①	HOL	5.22m <sup>2</sup>
②	P.DZIENNY+ANEKS	21.20m <sup>2</sup>
③	SYPIALNIA	11.04m <sup>2</sup>
④	ŁAZIENKA	3.80m <sup>2</sup>
RAZEM		41.26m <sup>2</sup>
BALKON / LOGGIA / TARAS		Pow. [m <sup>2</sup> ]
BALKON / LOGGIA		3.94m <sup>2</sup>
TARAS		
TARAS ZIELONY		

Pu - Powierzchnię użytkową lokalu oraz poszczególnych pomieszczeń podano zgodnie z normą PN: ISO 9836:1997 (z uwzględnieniem tynków, jeśli występują).

**LEGENDA:**

- ▨ ściany z możliwością rozbiórki
- ściany nierozbieralne

**UWAGI:**

- Podane wymiary pomieszczeń są wymiarami w świetle pionowych przegród (ścian) w stanie surowym. Docelowe wymiary będą różne o grubości warstw wykończenia i tolerancje wykonania robót.
- Ostateczny obmiar powierzchni będzie dokonany po wybudowaniu lokalu, a niniejszy rysunek podaje przybliżoną powierzchnię docelową.
- Przedstawiony rzut w tym pokazane na nim rozmieszczenia i układ elementów mają charakter orientacyjny i mogą ulec zmianie (np. Rozmieszczenie urządzeń sanitarnych, grzewczych, drzwiowych, okiennych).
- Powierzchnie przedstawione na rzucie i ich wymiary w tym wymiary elementów pomieszczeń mogą ulec zmianie.
- Powierzchnia balkonu, loggii oraz ogródka mogą ulec zmianie.
- Nie zaleca się używania niniejszego rysunku jako podkładu pod aranżowanie wnętrz.

SKALA  
1:50

27.05.2019

SKALA 1:50

**FS & P ARCUS**

**Biuro architektoniczne**

ul. gen. Abrahama 12 lok. XI | 03-982 Warszawa  
www.fsparcus.com.pl | fsparcus@fsparcus.com.pl