

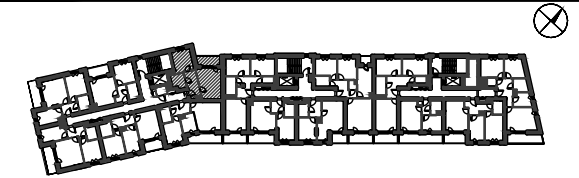
Investor
Spółdzielnia Mieszkaniowa „Goław Lotnisko”

Generalny Realizator Inwestycji



KARTA KATALOGOWA

ZNANIECKIEGO | BUDYNEK C



PIĘTRO	0	1	2	3	4	5
MIESZKANIE NR			59	65	71	
KLATKA NR			3			

42.13m² (2- pokojowe z aneksem)

POMIESZCZENIE		Pow. UŻYTKOWA
NR	NAZWA	Pu [m ²]
①	HOL	7.73m ²
②	ŁAZIENKA	5.16m ²
③	SYPIALNIA	11.41m ²
④	P.DZIENNY+ANEKS	17.83m ²
RAZEM		42.13m ²
BALKON / LOGGIA / TARAS		Pow.[m ²]
BALKON / LOGGIA		5.77m ²
TARAS		
TARAS ZIELONY		

Pu - Powierzchnię użytkową lokalu oraz poszczególnych pomieszczeń podano zgodnie z normą PN: ISO 9836:1997 (z uwzględnieniem tynków, jeśli występują).

LEGENDA:

- ściany z możliwością rozbiórki
- ściany nierozbieralne

UWAGI:

- 1) Podane wymiary pomieszczeń są wymiarami w świetle pionowych przegród (ścian) w stanie surowym. Docelowe wymiary będą różne o grubości warstw wykończenia i tolerancje wykonania robót.
- 2) Ostateczny obmiar powierzchni będzie dokonany po wybudowaniu lokalu, a niniejszy rysunek podaje przybliżoną powierzchnię docelową.
- 3) Przedstawiony rzut w tym pokazane na nim rozmieszczenia i układ elementów mają charakter orientacyjny i mogą ulec zmianie (np. Rozmieszczenie urządzeń sanitarnych, grzewczych, drzwiowych, okiennych).
- 4) Powierzchnie przedstawione na rzucie i ich wymiary w tym wymiary elementów pomieszczeń mogą ulec zmianie.
- 5) Powierzchnia balkonu, loggii oraz ogródka mogą ulec zmianie.
- 6) Nie zaleca się używania niniejszego rysunku jako podkładu pod aranżowanie wnętrz.

SKALA
1:50

27.05.2019

SKALA 1:50

FS & P ARCUS

Biuro architektoniczne

ul. gen. Abrahama 12 lok. XI | 03-982 Warszawa
www.fsparcus.com.pl | fsparcus@fsparcus.com.pl