

Przedstawiona na rzucie aranżacja ma charakter przykładowy. Umeblowanie nie stanowi wyposażenia nabywanego lokalu
 Lokalizacja nawiewników okiennych i ściennych wg projekt wykonawczego

WIELORODZINNY ZESPÓŁ MIESZKANIOWO - USŁUGOWY "ORLIK" Z GARAŻAMI W PODZIEMIU I NA PARTERZE

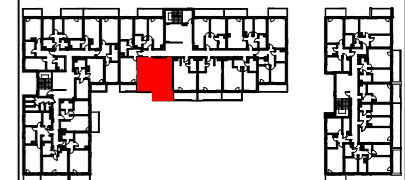
Inwestor: Spółdzielnia Mieszkaniowa „Orlik Jantar”

Generalny Realizator Inwestycji:



03-982 Warszawa, ul. Bora Komorowskiego 35 lok. 218
www.edinvest.pl

KARTA KATALOGOWA



PIĘTRO	0	+1	+2	+3	+4	+5	+6	+7
NR MIESZKANIA					36			
KLATKA	A2							

A2.36 (2PA pow. 47,85m²)

POMIESZCZENIE		POW. UŻYTKOW
Nr	NAZWA	Pu.(m ²)
1	Łazienka	4,74
2	Przedpokój	4,88
3	Sypialnia	12,51
4	Pokój dzienny z aneksem	25,72

RAZEM		47,85
-------	--	-------

BALKON/ TARAS/ OGRÓDEK		Pow.(m ²)
5	BALKON	6,33
	TARAS	
	OGRÓDEK	

UWAGA: Lokalizację przyborów sanitarnych podano zgodnie z projektem wykonawczym. Powierzchnia użytkowa lokalu jest określona na podstawie rozporządzenia Ministra Transportu, Budownictwa i Gospodarki Morskiej z dn. 25.04.2012, w sprawie szczegółowego zakresu i formy projektu budowlanego (DZ. U. z 2012r. POZ. 462), zgodnie z zasadami zawartymi w polskiej normie PN-ISO 9836:1997, tj.: powierzchnia użytkowa lokalu jest obliczana w metrach kwadratowych z dokładnością do dwóch miejsc po przecinku, dla wymiarów lokalu w stanie wykończonym, na poziomie podłogi, nie licząc listew przypodłogowych, progów itp. Wymiary podane na rzucie mieszkania są wymiarami w surowych ścianach (bez tynków), wg projektu wykonawczego

LEGENDA:

- Ściany nierozbieralne
- Ściany z możliwością rozbiórki
- Możliwość wydzielenia kuchni
- WMO - wentylacja mechaniczna okapowa
 WMK - wentylacja mechaniczna kuchni
 WMŁ - wentylacja mechaniczna łazienki
 K - kanalizacja
 → - wlot do kanału wentylacji mechanicznej
- wymiary okna - szerokość / wysokość
 hp 55
- grzejniki
- grzejnik łazienkowy (drabinka)



Sp. z o.o.
 Włocławska 11
 02-795 Warszawa
 tel. (0-22) 648-96-28