

**WIELORODZINNY ZESPÓŁ
MIESZKANIOWO - USŁUGOWY "ORLIK"
Z GARAŻAMI W PODZIEMIU I NA
PARTERZE**

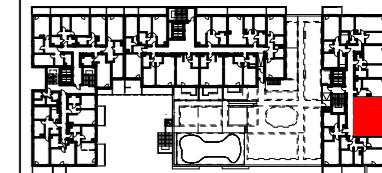
Inwestor:
Spółdzielnia Mieszkaniowa „Orlik Jantar”

Generalny Realizator Inwestycji:

EDinvest S.A.

03-982 Warszawa, ul. Bora Komorowskiego 35 lok. 218
www.edinvest.pl

KARTA KATALOGOWA



PIĘTRO 0 +1 +2 +3 +4 +5 +6 +7

NR MIESZKANIA 5

KLATKA B

B.5 (2PK pow. 54,01 m²)

POMIESZCZENIE		POW. UŻYTKOW
Nr	NAZWA	Pu.(m ²)
1	Przedpokój	5,58
2	Łazienka	3,70
3	Sypialnia	11,49
4	Kuchnia	10,62
5	Pokój dzienny	22,62

RAZEM 54,01

BALKON/ TARAS/ OGRÓDEK Pow.(m²)

6 BALKON 10,5

TARAS

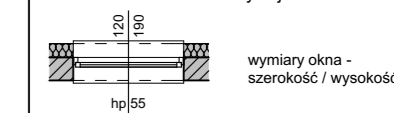
OGRÓDEK

UWAGA: Lokalizację przyrządów sanitarnych podano zgodnie z projektem wykonawczym. Powierzchnia użytkowa lokalu jest określona na podstawie rozporządzenia Ministra Transportu, Budownictwa i Gospodarki Morskiej z dn. 25.04.2012, w sprawie szczegółowego zakresu i formy projektu budowlanego (DZ. U. z 2012r. POZ. 462), zgodnie z zasadami zawartymi w polskiej normie PN-ISO 9836:1997, tj.: powierzchnia użytkowa lokalu jest obliczana w metrach kwadratowych z dokładnością do dwóch miejsc po przecinku, dla wymiarów lokalu w stanie wykończonym, na poziomie podłogi, nie licząc listew przypodłogowych, progów itp. Wymiary podane na rzucie mieszkania są wymiarami w surowych ścianach (bez tynków), wg projektu wykonawczego

LEGENDA:

- Ściany nierozbieralne
- Ściany z możliwością rozbiórki
- Możliwość wydzielenia kuchni

WMO - wentylacja mechaniczna okapowa
WMK - wentylacja mechaniczna kuchni
WML - wentylacja mechaniczna łazienki
K - kanalizacja
→ - wlot do kanału wentylacji mechanicznej



- grzejniki
- grzejnik łazienkowy (drabinka)

Plano

Sp. z o.o.
Wawrzowska 11
02-795 Warszawa
tel. (0-22) 648-96-28

Przedstawiona na rzucie aranżacja ma charakter przykładowy. Umeblowanie nie stanowi wyposażenia nabywanego lokalu
Lokalizacja nawiewników okiennych i ściennych wg projekt wykonawczego

DATA: Październik 2018 SKALA 1:50