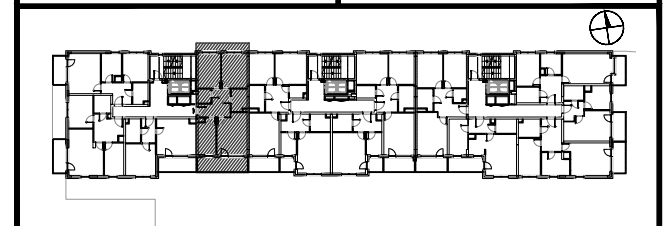


Investor
Spółdzielnia Mieszkaniowa „Orlik Jantar”
 Generalny Realizator Inwestycji
EDinvest s.a.
 03-982 Warszawa, ul. Bora Komorowskiego 35 lok.218
 www.edinvest.pl

KARTA KATALOGOWA
PASAŻ ANIŃSKI | BUDYNEK E



PIĘTRO	1	2	3	4	5	6	7
MIESZKANIE NR		5	9	13	17	21	
KLATKA NR		1					

67.35m² (3-pokojowe)

POMIESZCZENIE		Pow. UŻYTKOWA
NR	NAZWA	Pu [m ²]
01	PRZEDPOKÓJ	10.02m ²
02	WC	2.64m ²
03	SYPIALNIA	11.20m ²
04	SYPIALNIA	12.60m ²
05	ŁAZIENKA	4.91m ²
06	P.DZIENNY	17.07m ²
07	KUCHNIA	8.91m ²
RAZEM		67.35m²
BALKON / LOGGIA / TARAS		Pow.[m²]
BALKON / LOGGIA		10.50m²
TARAS		
TARAS ZIELONY		

Pu - Powierzchnię użytkową lokalu oraz poszczególnych pomieszczeń podano zgodnie z normą PN: ISO 9836:1997 (z uwzględnieniem tynków, jeśli występują).

LEGENDA:
 ściany z możliwością rozbiórki
 ściany nierozbieralne

UWAGI:
 1) Podane wymiary pomieszczeń są wymiarami w świetle pionowych przegród (ścian) w stanie surowym. Docelowe wymiary będą różne o grubości warstw wykończenia i tolerancje wykonania robót.
 2) Ostateczny obmiar powierzchni będzie dokonany po wybudowaniu lokalu, a niniejszy rysunek podaje przybliżoną powierzchnię docelową.
 3) Przedstawiony rzut w tym pokazane na nim rozmieszczenia i układ elementów mają charakter orientacyjny i mogą ulec zmianie (np. Rozmieszczenie urządzeń sanitarnych, grzewczych, drzwiowych, okiennych).
 4) Powierzchnie przedstawione na rzucie i ich wymiary w tym wymiary elementów pomieszczeń mogą ulec zmianie.
 5) Powierzchnia oraz układ balkonu, loggii oraz ogródka mogą ulec zmianie.
 6) Nie zaleca się używania niniejszego rysunku jako podkładu pod aranżowanie wnętrz.

SKALA 1:50 | 17.04.2019

FS & P ARCUS
 Biuro architektoniczne
 ul. gen. Abrahama 12 lok. XI | 03-982 Warszawa
 www.fsparcus.com.pl | fsparcus@fsparcus.com.pl

SKALA 1:50