

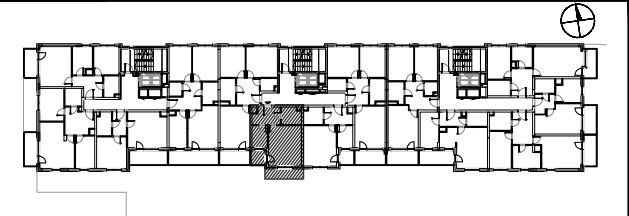
Investor  
**Spółdzielnia Mieszkaniowa „Orlik Jantar”**

Generalny Realizator Inwestycji



**KARTA KATALOGOWA**

**PASAŻ ANIŃSKI | BUDYNEK E**



PIĘTRO	1	2	3	4	5	6	7
MIESZKANIE NR		33	37	41	45	49	
KLATKA NR		2					

**35.19m<sup>2</sup> (1-pokojowe)**

POMIESZCZENIE		Pow. UŻYTKOWA
NR	NAZWA	Pu [m <sup>2</sup> ]
01	PRZEDPOKÓJ	6.58m <sup>2</sup>
02	ŁAZIENKA	4.75m <sup>2</sup>
03	P.DZIENNY	18.98m <sup>2</sup>
04	KUCHNIA	4.88m <sup>2</sup>
RAZEM		35.19m <sup>2</sup>
BALKON / LOGGIA / TARAS		Pow.[m <sup>2</sup> ]
BALKON / LOGGIA		2.92m <sup>2</sup>
TARAS		
TARAS ZIELONY		

Pu - Powierzchnię użytkową lokalu oraz poszczególnych pomieszczeń podano zgodnie z normą PN: ISO 9836:1997 (z uwzględnieniem tynków, jeśli występują).

**LEGENDA:**

- ▨ ściany z możliwością rozbiórki
- ściany nierozbieralne

**UWAGI:**

- 1) Podane wymiary pomieszczeń są wymiarami w świetle pionowych przegród (ścian) w stanie surowym. Docelowe wymiary będą różne o grubości warstw wykończenia i tolerancje wykonania robót.
- 2) Ostateczny obmiar powierzchni będzie dokonany po wybudowaniu lokalu, a niniejszy rysunek podaje przybliżoną powierzchnię docelową.
- 3) Przedstawiony rzut w tym pokazane na nim rozmieszczenia i układ elementów mają charakter orientacyjny i mogą ulec zmianie (np. Rozmieszczenie urządzeń sanitarnych, grzewczych, drzwiowych, okiennych).
- 4) Powierzchnie przedstawione na rzucie i ich wymiary w tym wymiary elementów pomieszczeń mogą ulec zmianie.
- 5) Powierzchnia oraz układ balkonu, loggii oraz ogródka mogą ulec zmianie.
- 6) Nie zaleca się używania niniejszego rysunku jako podkładu pod aranżowanie wnętrza.

SKALA  
1:50 | 17.04.2019

SKALA 1:50

**FS & P ARCUS**

**Biuro architektoniczne**

ul. gen. Abrahama 12 lok. XI | 03-982 Warszawa  
www.fsparcus.com.pl | fsparcus@fsparcus.com.pl