

Investor
Spółdzielnia Mieszkaniowa „Orlik Jantar”

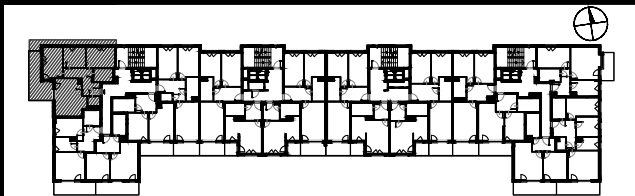
Generalny Realizator Inwestycji



03-982 Warszawa, ul. Bora Komorowskiego 35 lok.218
www.edinvest.pl

KARTA KATALOGOWA

PASAŻ ANIŃSKI | **BUDYNEK D**
ul. Jana Nowaka Jeziorańskiego



| | | | | | | | |
|---------------|---|---|----|----|----|----|---|
| PIĘTRO | 1 | 2 | 3 | 4 | 5 | 6 | 7 |
| MIESZKANIE NR | | 9 | 14 | 19 | 24 | 29 | |
| KLATKA NR | | 1 | | | | | |

69.66m² 4-pokojowe z aneksem

| POMIESZCZENIE | | Pow. UŻYTKOWA |
|--------------------------------|----------------------|----------------------------|
| NR | NAZWA | Pu [m ²] |
| 1 | PRZEDPOKÓJ | 5.25m ² |
| 2 | ŁAZIENKA | 4.77m ² |
| 3 | SYPIALNIA | 11.37m ² |
| 4 | SYPIALNIA | 8.80m ² |
| 5 | SYPIALNIA | 11.80m ² |
| 6 | HOL | 5.50m ² |
| 7 | P.DZIENNY+ANEKSKUCH. | 20.04m ² |
| 8 | WC | 2.13m ² |
| RAZEM | | 69.66m² |
| BALKON / LOGGIA / TARAS | | Pow.[m²] |
| BALKON / LOGGIA | | 14.76m² |
| TARAS | | |
| TARAS ZIELONY | | |

Pu - Powierzchnię użytkową lokalu oraz poszczególnych pomieszczeń podano zgodnie z normą PN: ISO 9836:2015 (z uwzględnieniem tynków, jeśli występują).

LEGENDA:

- ściany z możliwością rozbiórki
- ściany nierozbieralne żelbetowe
- ściany nierozbieralne murowane

UWAGI:

- 1) Podane wymiary pomieszczeń są wymiarami w świetle pionowych przegród (ścian) w stanie surowym. Docelowe wymiary będą różne o grubości warstw wykończenia i tolerancje wykonania robót.
- 2) Ostateczny obmiar powierzchni będzie dokonany po wybudowaniu lokalu, a niniejszy rysunek podaje przybliżoną powierzchnię docelową.
- 3) Przedstawiony rzut w tym pokazane na nim rozmieszczenia i układ elementów mają charakter orientacyjny i mogą ulec zmianie (np. Rozmieszczenie urządzeń sanitarnych, grzewczych, drzwiowych, okiennych).
- 4) Powierzchnie przedstawione na rzucie i ich wymiary w tym wymiary elementów pomieszczeń mogą ulec zmianie.
- 5) Powierzchnia oraz układ balkonu, loggii oraz ogródka mogą ulec zmianie.
- 6) Nie zaleca się używania niniejszego rysunku jako podkładu pod aranżowanie wnętrz.

SKALA

1:50

02.08.2021

SKALA 1:50

FS & P ARCUS

Biuro architektoniczne

ul. gen. Abrahama 12 lok. XI | 03-982 Warszawa
www.fsparcus.com.pl | fsparcus@fsparcus.com.pl