

Investor
Spółdzielnia Mieszkaniowa „Orlik Jantar”

Generalny Realizator Inwestycji

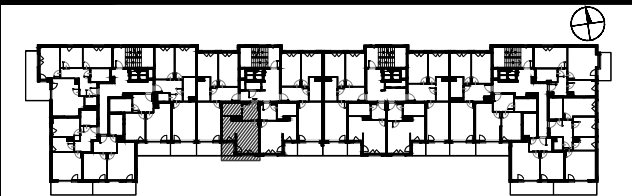


03-982 Warszawa, ul. Bora Komorowskiego 35 lok.218
www.edinvest.pl

KARTA KATALOGOWA

PASAŻ ANIŃSKI
ul. Jana Nowaka Jeziorańskiego

BUDYNEK D



PIĘTRO	1	2	3	4	5	6	7
MIESZKANIE NR		38	42	46	50	54	
KLATKA NR		2					

29.19m² 1-pokojowe z aneksem

POMIESZCZENIE Pow. UŻYTKOWA

NR	NAZWA	Pu [m ²]
①	PRZEDPOKÓJ	5.30m ²
②	P.DZIENNY+ANEKSKUCH.	19.27m ²
③	ŁAZIENKA	4.62m ²

RAZEM 29.19m²

BALKON / LOGGIA / TARAS Pow.[m²]

BALKON / LOGGIA 2.82m²

TARAS

TARAS ZIELONY

Pu - Powierzchnię użytkową lokalu oraz poszczególnych pomieszczeń podano zgodnie z normą PN: ISO 9836:2015 (z uwzględnieniem tynków, jeśli występują).

LEGENDA:

▨ ściany z możliwością rozbiórki

■ ściany nierozbieralne żelbetowe

■ ściany nierozbieralne murowane

UWAGI:

1) Podane wymiary pomieszczeń są wymiarami w świetle pionowych przegród (ścian) w stanie surowym. Docelowe wymiary będą różne o grubości warstw wykończenia i tolerancje wykonania robót.

2) Ostateczny obmiar powierzchni będzie dokonany po wybudowaniu lokalu, a niniejszy rysunek podaje przybliżoną powierzchnię docelową.

3) Przedstawiony rzut w tym pokazane na nim rozmieszczenia i układ elementów mają charakter orientacyjny i mogą ulec zmianie (np. Rozmieszczenie urządzeń sanitarnych, grzewczych, drzewiowych, okiennych).

4) Powierzchnie przedstawione na rzucie i ich wymiary w tym wymiary elementów pomieszczeń mogą ulec zmianie.

5) Powierzchnia oraz układ balkonu, loggii oraz ogródka mogą ulec zmianie.

6) Nie zaleca się używania niniejszego rysunku jako podkładu pod aranżowanie wnętrz.

SKALA
1:50

02.08.2021

SKALA 1:50

FS & P ARCUS

Biuro architektoniczne

ul. gen. Abrahama 12 lok. XI | 03-982 Warszawa
www.fsparcus.com.pl | fsparcus@fsparcus.com.pl