

Investor  
**Spółdzielnia Mieszkaniowa „Orlik Jantar”**

Generalny Realizator Inwestycji

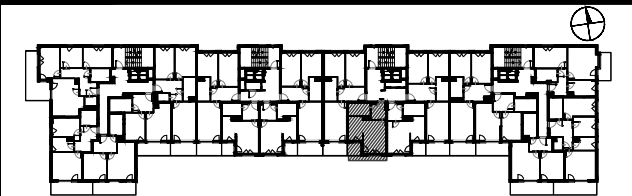


03-982 Warszawa, ul. Bora Komorowskiego 35 lok.218  
www.edinvest.pl

## KARTA KATALOGOWA

**PASAŻ ANIŃSKI**  
ul. Jana Nowaka Jeziorańskiego

**BUDYNEK D**



PIĘTRO	1	2	3	4	5	6	7
MIESZKANIE NR		65	69	73	77	81	
KLATKA NR		3					

**30.94m<sup>2</sup>** 1-pokojowe z aneksem

POMIESZCZENIE Pow. UŻYTKOWA

NR	NAZWA	Pu [m <sup>2</sup> ]
①	PRZEDPOKÓJ	4.61m <sup>2</sup>
②	P.DZIENNY+ANEKSKUCH.	20.97m <sup>2</sup>
③	ŁAZIENKA	5.36m <sup>2</sup>

**RAZEM** 30.94m<sup>2</sup>

**BALKON / LOGGIA / TARAS** Pow.[m<sup>2</sup>]

**BALKON / LOGGIA** 3.02m<sup>2</sup>

**TARAS**

**TARAS ZIELONY**

Pu - Powierzchnię użytkową lokalu oraz poszczególnych pomieszczeń podano zgodnie z normą PN: ISO 9836:2015 (z uwzględnieniem tynków, jeśli występują).

### LEGENDA:

▨ ściany z możliwością rozbiórki

■ ściany nierozbieralne żelbetowe ■ ściany nierozbieralne murowane

### UWAGI:

- 1) Podane wymiary pomieszczeń są wymiarami w świetle pionowych przegród (ścian) w stanie surowym. Docelowe wymiary będą różne o grubości warstw wykończenia i tolerancje wykonania robót.
- 2) Ostateczny obmiar powierzchni będzie dokonany po wybudowaniu lokalu, a niniejszy rysunek podaje przybliżoną powierzchnię docelową.
- 3) Przedstawiony rzut w tym pokazane na nim rozmieszczenia i układ elementów mają charakter orientacyjny i mogą ulec zmianie (np. Rozmieszczenie urządzeń sanitarnych, grzewczych, drzwiowych, okiennych).
- 4) Powierzchnie przedstawione na rzucie i ich wymiary w tym wymiary elementów pomieszczeń mogą ulec zmianie.
- 5) Powierzchnia oraz układ balkonu, loggii oraz ogródka mogą ulec zmianie.
- 6) Nie zaleca się używania niniejszego rysunku jako podkładu pod aranżowanie wnętrz.

SKALA

1:50

02.08.2021

SKALA 1:50

**FS & P ARCUS**

**Biuro architektoniczne**

ul. gen. Abrahama 12 lok. XI | 03-982 Warszawa  
www.fsparcus.com.pl | fsparcus@fsparcus.com.pl