

Investor

Spółdzielnia Mieszkaniowa „Orlik Jantar”

Generalny Realizator Inwestycji

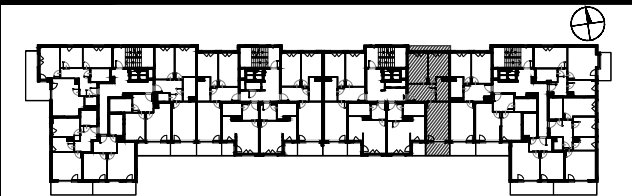
**EDinvest s.a.**

03-982 Warszawa, ul. Bora Komorowskiego 35 lok. 218  
www.edinvest.pl

### KARTA KATALOGOWA

**PASAŻ ANIŃSKI**  
ul. Jana Nowaka Jeziorańskiego

**BUDYNEK D**



PIĘTRO	1	2	3	4	5	6	7
MIESZKANIE NR		63	67	71	75	79	
KLATKA NR				3			

**52.35m<sup>2</sup>** 2-pokojowe

POMIESZCZENIE		Pow. UŻYTKOWA
NR	NAZWA	Pu [m <sup>2</sup> ]
1	PRZEDPOKÓJ	9.18m <sup>2</sup>
2	SYPIALNIA	11.46m <sup>2</sup>
3	KUCHNIA	10.20m <sup>2</sup>
4	ŁAZIENKA	5.24m <sup>2</sup>
5	P.DZIENNY	16.27m <sup>2</sup>
<b>RAZEM</b>		<b>52.35m<sup>2</sup></b>
<b>BALKON / LOGGIA / TARAS</b>		<b>Pow. [m<sup>2</sup>]</b>
<b>BALKON / LOGGIA</b>		<b>5.47m<sup>2</sup></b>
<b>TARAS</b>		
<b>TARAS ZIELONY</b>		

Pu - Powierzchnię użytkową lokalu oraz poszczególnych pomieszczeń podano zgodnie z normą PN: ISO 9836:2015 (z uwzględnieniem tynków, jeśli występują).

**LEGENDA:**

▨ ściany z możliwością rozbiórki

■ ściany nierozbieralne żelbetowe

■ ściany nierozbieralne murowane

**UWAGI:**

- 1) Podane wymiary pomieszczeń są wymiarami w świetle pionowych przegród (ścian) w stanie surowym. Docelowe wymiary będą różne o grubości warstw wykończenia i tolerancje wykonania robót.
- 2) Ostateczny obmiar powierzchni będzie dokonany po wybudowaniu lokalu, a niniejszy rysunek podaje przybliżoną powierzchnię docelową.
- 3) Przedstawiony rzut w tym pokazane na nim rozmieszczenia i układ elementów mają charakter orientacyjny i mogą ulec zmianie (np. Rozmieszczenie urządzeń sanitarnych, grzewczych, drzwiowych, okiennych).
- 4) Powierzchnie przedstawione na rzucie i ich wymiary w tym wymiary elementów pomieszczeń mogą ulec zmianie.
- 5) Powierzchnia oraz układ balkonu, loggii oraz ogródka mogą ulec zmianie.
- 6) Nie zaleca się używania niniejszego rysunku jako podkładu pod aranżowanie wnętrz.

SKALA  
1:50

02.08.2021

SKALA 1:50

**FS & P ARCUS**

**Biuro architektoniczne**

ul. gen. Abrahama 12 lok. XI | 03-982 Warszawa  
www.fsparcus.com.pl | fsparcus@fsparcus.com.pl