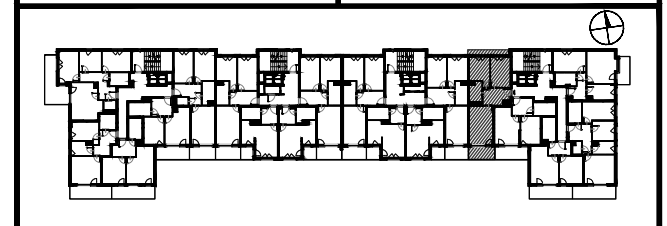


Investor
Spółdzielnia Mieszkaniowa „Orlik Jantar”
Generalny Realizator Inwestycji
EDinvest s.a.
03-982 Warszawa, ul. Bora Komorowskiego 35 lok.218
www.edinvest.pl

KARTA KATALOGOWA
PASAŻ ANIŃSKI | **BUDYNEK D**
ul. Jana Nowaka Jeziorańskiego



PIĘTRO	1	2	3	4	5	6	7
MIESZKANIE NR		95	100	105	110	115	
KLATKA NR				4			

51.68m² 2-pokojowe z kuchnią z możliwością aranżacji na 3 pokojowe z aneksem

POMIESZCZENIE		Pow. UŻYTKOWA
NR	NAZWA	Pu [m ²]
1	PRZEDPOKÓJ	8.40m ²
2	P.DZIENNY	17.18m ²
3	ŁAZIENKA	4.45m ²
4	KUCHNIA	10.20m ²
5	SYPIALNIA	11.45m ²
RAZEM		51.68m²
BALKON / LOGGIA / TARAS		Pow.[m²]
BALKON / LOGGIA		6.00m²
TARAS		
TARAS ZIELONY		

Pu - Powierzchnię użytkową lokalu oraz poszczególnych pomieszczeń podano zgodnie z normą PN: ISO 9836:2015 (z uwzględnieniem tynków, jeśli występują).

- LEGENDA:**
[Symbol: diagonal lines] ściany z możliwością rozbiórki
[Symbol: solid grey] ściany nierozbieralne żelbetowe [Symbol: solid black] ściany nierozbieralne murowane

- UWAGI:**
1) Podane wymiary pomieszczeń są wymiarami w świetle pionowych przegród (ścian) w stanie surowym. Docelowe wymiary będą różne o grubości warstw wykończenia i tolerancje wykonania robót.
2) Ostateczny obmiar powierzchni będzie dokonany po wybudowaniu lokalu, a niniejszy rysunek podaje przybliżoną powierzchnię docelową.
3) Przedstawiony rzut w tym pokazane na nim rozmieszczenia i układ elementów mają charakter orientacyjny i mogą ulec zmianie (np. Rozmieszczenie urządzeń sanitarnych, grzewczych, drzewiowych, okiennych).
4) Powierzchnie przedstawione na rzucie i ich wymiary w tym wymiary elementów pomieszczeń mogą ulec zmianie.
5) Powierzchnia oraz układ balkonu, loggii oraz ogródka mogą ulec zmianie.
6) Nie zaleca się używania niniejszego rysunku jako podkładu pod aranżowanie wnętrz.

SKALA 1:50 | 02.08.2021

SKALA 1:50

FS & P ARCUS
Biuro architektoniczne
ul. gen. Abrahama 12 lok. XI | 03-982 Warszawa
www.fsparcus.com.pl | fsparcus@fsparcus.com.pl