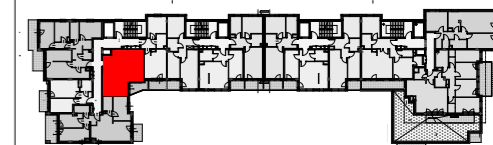




# KARTA KATALOGOWA

Budynek mieszkalno-usługowy  
Pasaż Aniński "C"  
ul. Jana Nowaka Jeziorańskiego



PIĘTRO	0	+1	+2	+3	+4	+5	+6	+7
NR MIESZKANIA								35
KLATKA	A							

**35 (2PA pow. 43,32 m<sup>2</sup>)**

POMIESZCZENIE POW. UŻYTKOWA

Nr	NAZWA	Pu.(m <sup>2</sup> )
1	Przedpokój	6,65
2	Pokój dzienny z aneksem	19,47
3	Sypialnia	13,37
4	Łazienka	3,83
<b>RAZEM</b>		<b>43,32</b>
BALKON/ TARAS/ OGRÓDEK		<b>Pow.(m<sup>2</sup>)</b>
5	BALKON	4,83

## LEGENDA

- Ściany nierozbieralne
- Ściany z możliwością rozbiórki
- Możliwość wydzielenia

WMO - wentylacja mechaniczna okapowa  
WMK - wentylacja mechaniczna kuchni  
WML - wentylacja mechaniczna łazienki  
K - kanalizacja  
→ - wlot do kanału wentylacji mechanicznej

- nawiewnik okienny
- nawiewnik ścienny
- grzejniki
- grzejnik łazienkowy

Inwestor :  
**S.M. " GOĆŁAW LOTNIKO "**  
03-982 WARSZAWA  
ul. Orlego lotu 6

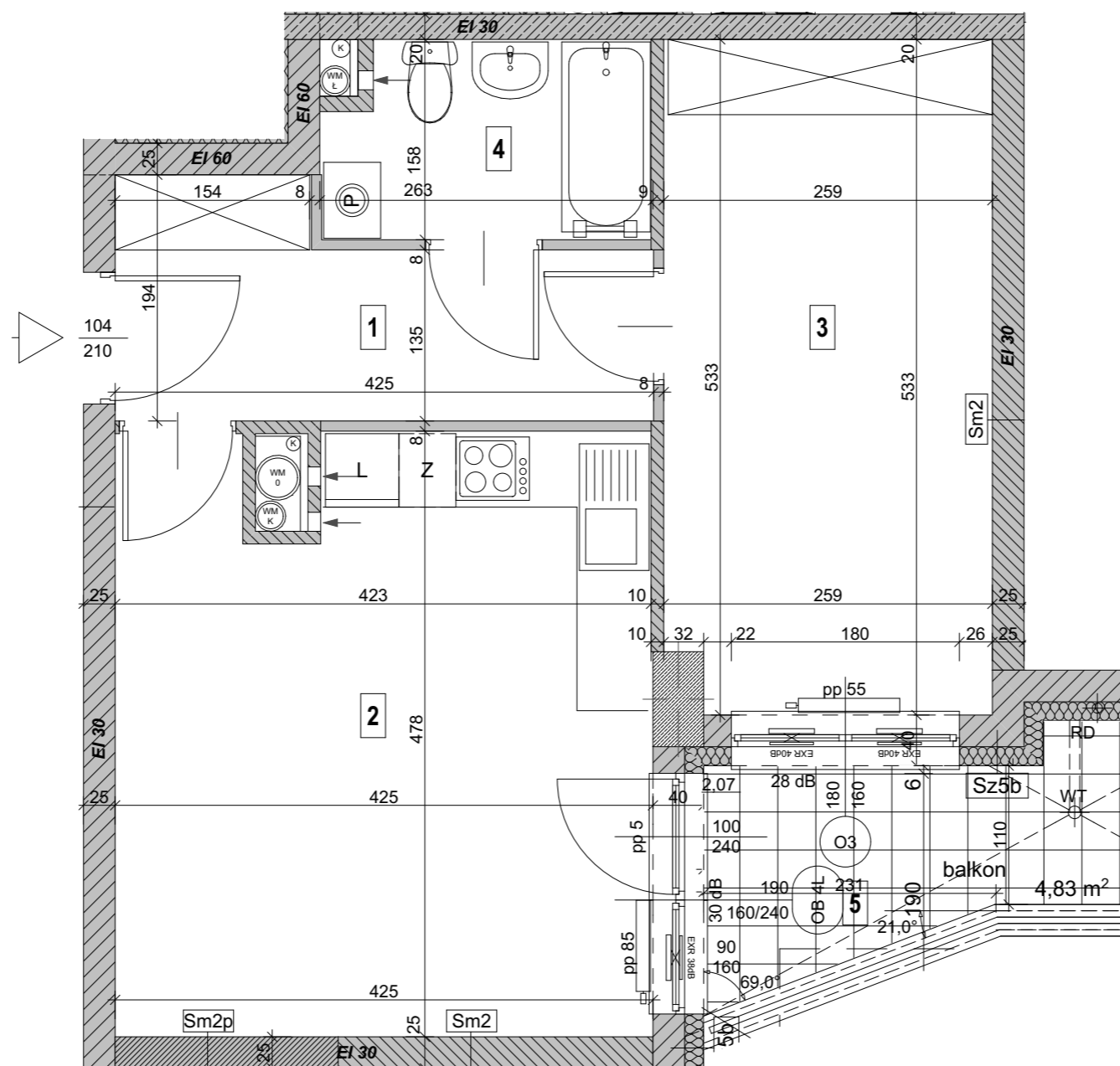
Generalny Realizator Inwestycji :

**EDinvest s.a.**  
03-982 WARSZAWA  
ul. Bora Komorowskiego 35 lok.218

Biuo Projektów  
**Plano** 02-796 WARSZAWA  
ul. Wąwozowa 11/65  
Tel/Fax (22)648 98 28

SKALA :  
1:50

DATA : KWIECIEŃ 2022



UWAGA: Lokalizację przyborów sanitarnych podano zgodnie z projektem budowlanym. Powierzchnia użytkowa lokalu jest określona na podstawie rozporządzenia Ministra Transportu, Budownictwa i Gospodarki Morskiej z dn. 25.04.2012, w sprawie szczegółowego zakresu i formy projektu budowlanego (DZ. U. z 2012r. POZ. 462), zgodnie z zasadami zawartymi w polskiej normie PN-ISO 9836: 1997, tj.: powierzchnia użytkowa lokalu jest obliczana w metrach kwadratowych z dokładnością do dwóch miejsc po przecinku, dla wymiarów lokalu w stanie wykończonym, na poziomie podłogi, nie licząc listew przypodłogowych, progów itp. Karta katalogowa pokazuje przykładową aranżację. Powierzchnie podano w świetle wykończonych ścian. Karta katalogowa ma jedynie charakter informacyjny, podane powierzchnie mogą ulec drobnym korektom na etapie wykonawczym.