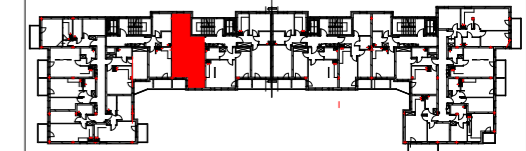


KARTA KATALOGOWA

Budynek mieszkalno-usługowy
Pasaż Aniński "C"
ul. Jana Nowaka Jeziorańskiego



PIĘTRO	0	+1	+2	+3	+4	+5
NR MIESZKANIA				52		
KLATKA	B					

52 (3PA pow. 50,63 m²)

POMIESZCZENIE POW. UŻYTKOWA

Nr	NAZWA	Pu.(m ²)
1	Przedpokój	7,79
2	Pokój dzienny z aneksem	18,56
3	Sypialnia	9,59
4	Sypialnia	10,87
5	Łazienka	3,82
RAZEM		50,63
BALKON/ TARAS/ OGRÓDEK		Pow.(m²)
6	BALKON	3,42

LEGENDA

- Ściany nierozbieralne
- Ściany z możliwością rozbiórki
- Możliwość wydzielenia

WMO - wentylacja mechaniczna okapowa
WMK - wentylacja mechaniczna kuchni
WML - wentylacja mechaniczna łazienki
K - kanalizacja
➔ - wlot do kanału wentylacji mechanicznej

- nawiewnik okienny
- nawiewnik ścienny
- grzejniki
- grzejnik łazienkowy

Inwestor :
S.M. " GOĆŁAW LOTNIKO "
03-982 WARSZAWA
ul. Orlego lotu 6

Generalny Realizator Inwestycji :

EDinvest s.a.
03-982 WARSZAWA
ul. Bora Komorowskiego 35 lok.218

Biuro Projektów
Plano 02-796 WARSZAWA
ul. Wąwozowa 11/65
Tel/Fax (22)648 98 28

DATA : KWIECIEŃ 2022

SKALA :
1:50

UWAGA: Lokalizację przyborów sanitarnych podano zgodnie z projektem budowlanym. Powierzchnia użytkowa lokalu jest określona na podstawie rozporządzenia Ministra Transportu, Budownictwa i Gospodarki Morskiej z dn. 25.04.2012, w sprawie szczegółowego zakresu i formy projektu budowlanego (DZ. U. z 2012r. POZ. 462), zgodnie z zasadami zawartymi w polskiej normie PN-ISO 9836: 1997, tj.: powierzchnia użytkowa lokalu jest obliczana w metrach kwadratowych z dokładnością do dwóch miejsc po przecinku, dla wymiarów lokalu w stanie wykończonym, na poziomie podłogi, nie licząc listew przypodłogowych, progów itp. Karta katalogowa pokazuje przykładową aranżację. Powierzchnie podano w świetle wykończonych ścian. Karta katalogowa ma jedynie charakter informacyjny, podane powierzchnie mogą ulec drobnym korektom na etapie wykonawczym.