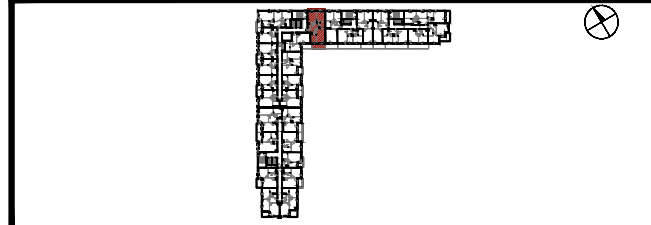


Inwestor  
**Spółdzielnia Mieszkaniowa „Goław Lotnisko”**  
 Generalny Realizator Inwestycji  
**EDinvest s.a.**  
 03-982 Warszawa, ul. Bora Komorowskiego 35 lok.218  
 www.edinvest.pl

**KARTA KATALOGOWA**  
**ZNANIECKIEGO | BUDYNEK A**



PIĘTRO	0	1	2	3	4	5	6	7
MIESZKANIE NR			59	70	81			
KLATKA NR			3					

**66.14m<sup>2</sup>**      3 - pokojowe

POMIESZCZENIE		Pow. UŻYTKOWA
NR	NAZWA	Pu [m <sup>2</sup> ]
①	HOL	10.34m <sup>2</sup>
②	KUCHNIA	7.84m <sup>2</sup>
③	P. DZIENNY	16.91m <sup>2</sup>
④	ŁAZIENKA	4.36m <sup>2</sup>
⑤	SYPIALNIA	11.63m <sup>2</sup>
⑥	SYPIALNIA	13.18m <sup>2</sup>
⑦	WC	1.93m <sup>2</sup>

<b>RAZEM</b>	66.14m <sup>2</sup>
<b>BALKON / LOGGIA / TARAS</b>	Pow.[m <sup>2</sup> ]
<b>BALKON / LOGGIA</b>	7.99m <sup>2</sup>
<b>TARAS</b>	
<b>TARAS ZIELONY</b>	

Pu - Powierzchnię użytkową lokalu oraz poszczególnych pomieszczeń podano zgodnie z normą PN: ISO 9836:2015 (z uwzględnieniem tynków, jeśli występują).

**LEGENDA:**  
 ściany z możliwością rozbiórki  
 ściany nierozbieralne żelbetowe    ściany nierozbieralne murowane

**UWAGI:**  
 1) Podane wymiary pomieszczeń są wymiarami w świetle pionowych przegród (ścian) w stanie surowym. Docelowe wymiary będą różne o grubości warstw wykończenia i tolerancje wykonania robót.  
 2) Ostateczny obmiar powierzchni będzie dokonany po wybudowaniu lokalu, a niniejszy rysunek podaje przybliżoną powierzchnię docelową.  
 3) Przedstawiony rzut w tym pokazane na nim rozmieszczenia i układ elementów mają charakter orientacyjny i mogą ulec zmianie (np. Rozmieszczenie urządzeń sanitarnych, grzewczych, drzwiowych, okiennych).  
 4) Powierzchnie przedstawione na rzucie i ich wymiary w tym wymiary elementów pomieszczeń mogą ulec zmianie.  
 5) Powierzchnia oraz układ balkonu, loggii oraz ogródka mogą ulec zmianie.  
 6) Nie zaleca się używania niniejszego rysunku jako podkładu pod aranżowanie wnętrz.

SKALA 1:50      24.01.2022

SKALA 1:50

**FS & P ARCUS**  
**Biuro architektoniczne**  
 ul. gen. Abrahama 12 lok. XI | 03-982 Warszawa  
 www.fsparcus.com.pl | fsparcus@fsparcus.com.pl