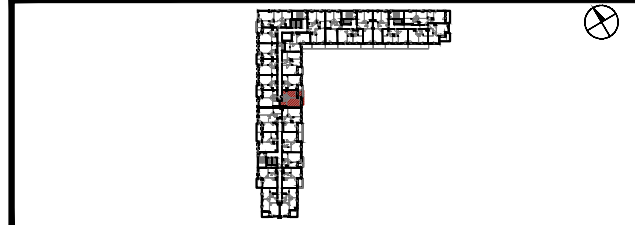


Inwestor
Spółdzielnia Mieszkaniowa „Goćław Lotnisko”
 Generalny Realizator Inwestycji
EDinvest s.a.
 03-982 Warszawa, ul. Bora Komorowskiego 35 lok.218
 www.edinvest.pl

KARTA KATALOGOWA
ZNANIECKIEGO | BUDYNEK A



| | | | | | | | | |
|---------------|---|---|----|----|----|---|---|---|
| PIĘTRO | 0 | 1 | 2 | 3 | 4 | 5 | 6 | 7 |
| MIESZKANIE NR | | | 63 | 74 | 85 | | | |
| KLATKA NR | | | | 3 | | | | |

38.26m² 2 pokojowe z aneksem

| POMIESZCZENIE | | Pow. UŻYTKOWA |
|-------------------------|------------------------|---------------------------|
| NR | NAZWA | Pu [m ²] |
| ① | HOL | 3.46m ² |
| ② | ŁAZIENKA | 4.24m ² |
| ③ | P. DZIENNY+ANEKS KUCH. | 17.55m ² |
| ④ | SYPIALNIA | 10.53m ² |
| ⑤ | GARDEROBA | 2.48m ² |
| RAZEM | | 38.26m² |
| BALKON / LOGGIA / TARAS | | Pow.[m ²] |
| BALKON / LOGGIA | | 4.38m ² |
| TARAS | | |
| TARAS ZIELONY | | |

Pu - Powierzchnię użytkową lokalu oraz poszczególnych pomieszczeń podano zgodnie z normą PN: ISO 9836:2015 (z uwzględnieniem tynków, jeśli występują).

LEGENDA:
 ściany z możliwością rozbiórki
 ściany nierozbieralne żelbetowe ściany nierozbieralne murowane

- UWAGI:**
- Podane wymiary pomieszczeń są wymiarami w świetle pionowych przegród (ścian) w stanie surowym. Docelowe wymiary będą różne o grubości warstw wykończenia i tolerancje wykonania robót.
 - Ostateczny obmiar powierzchni będzie dokonany po wybudowaniu lokalu, a niniejszy rysunek podaje przybliżoną powierzchnię docelową.
 - Przedstawiony rzut w tym pokazane na nim rozmieszczenia i układ elementów mają charakter orientacyjny i mogą ulec zmianie (np. Rozmieszczenie urządzeń sanitarnych, grzewczych, drzwiowych, okiennych).
 - Powierzchnie przedstawione na rzucie i ich wymiary w tym wymiary elementów pomieszczeń mogą ulec zmianie.
 - Powierzchnia oraz układ balkonu, loggii oraz ogródka mogą ulec zmianie.
 - Nie zaleca się używania niniejszego rysunku jako podkładu pod aranżowanie wnętrz.

SKALA 1:50 | 24.01.2022

SKALA 1:50

FS & P ARCUS
Biuro architektoniczne
 ul. gen. Abrahama 12 lok. XI | 03-982 Warszawa
 www.fsparcus.com.pl | fsparcus@fsparcus.com.pl