

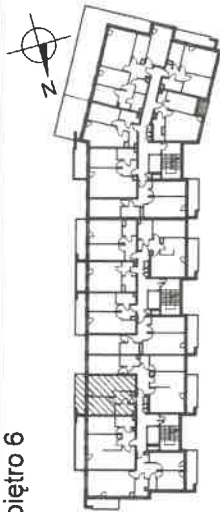
OBIEKT:

BUDYNEK MIESZKALNY MELORODZINNY Z CZĘŚCIĄ
USŁUGOWĄ W PARTERZE I GARAZEM PODZIEMNYM
na działce ew. nr 8/5 z obrębu 3-06-08
ul. Jana Nowaka - Jeziorańskiego 4 w Warszawie, Praga Południe

INWESTOR:

Spółdzielnia mieszkaniowa
GOCLAW - LOTNISKO

piętro 6



KLATKA	I
KONDYGNACJA	7
NUMER MIESZKANIA	26
LICZBA POKOI	2
POWIERZCHNIA	38,27m ²

lokal 26(A26)

Nr	PRZEZNACZENIE	m ²
1	Przedpokój	4,57
2	Sypialnia	10,19
3	Pokój dzienny z aneksem	19,32
4	Łazienka	4,19
5	POWIERZCHNIA OGÓLEM	38,27
5	Balkon	9,52

Data opracowania: maj 2022

Skala: 1:100 wymiary podano w metrach

Wykonawca:

GEO-PIX Robert Pisarek
05-800 Pruszków, ul. Bliska 4

Inwentaryzacja powykonawcza lokalu nr: 26(A26)

Powierzchnia użytkowa lokalu wyliczona
zgodnie z normą: PN-ISO 9836:1997

