

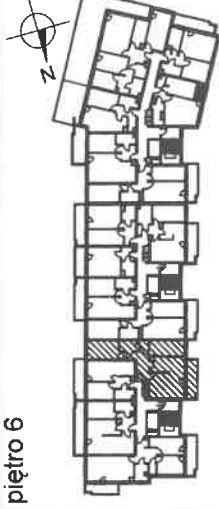
**OBIEKT:**

BUDYNEK MIESZKALNY WIELODZINIOWY Z CZĘŚCIĄ  
USŁUGOWĄ W PARTERZE I GARAZEM PODZIEMNYM  
na działce ew. nr 8/5 z obręb. 3-06-08  
ul. Jana Nowaka - Jeziorańskiego 4 w Warszawie, Praga Południe

**INWESTOR:**

Spółdzielnia mieszkaniowa  
GOCLAW - LOTNISKO

piętro 6



KLATKA	1
KONDYGNACJA	7
NUMER MIESZKANIA	27
LICZBA POKOI	3
POWIERZCHNIA	69,91m <sup>2</sup>

**lokal 27(A27)**

Nr	PRZEZNACZENIE	m <sup>2</sup>
1	Przedpokój	9,90
2	Sypialnia	13,13
3	Sypialnia	11,63
4	Pokój dzienny	18,67
5	Łazienka	4,11
6	WC	1,54
7	Kuchnia	10,93
<b>8</b>	<b>POWIERZCHNIA OGÓLEM</b>	<b>69,91</b>
9	Balkon	7,19

Data opracowania: maj 2022

Skala: 1:100      wymiary podano w metrach

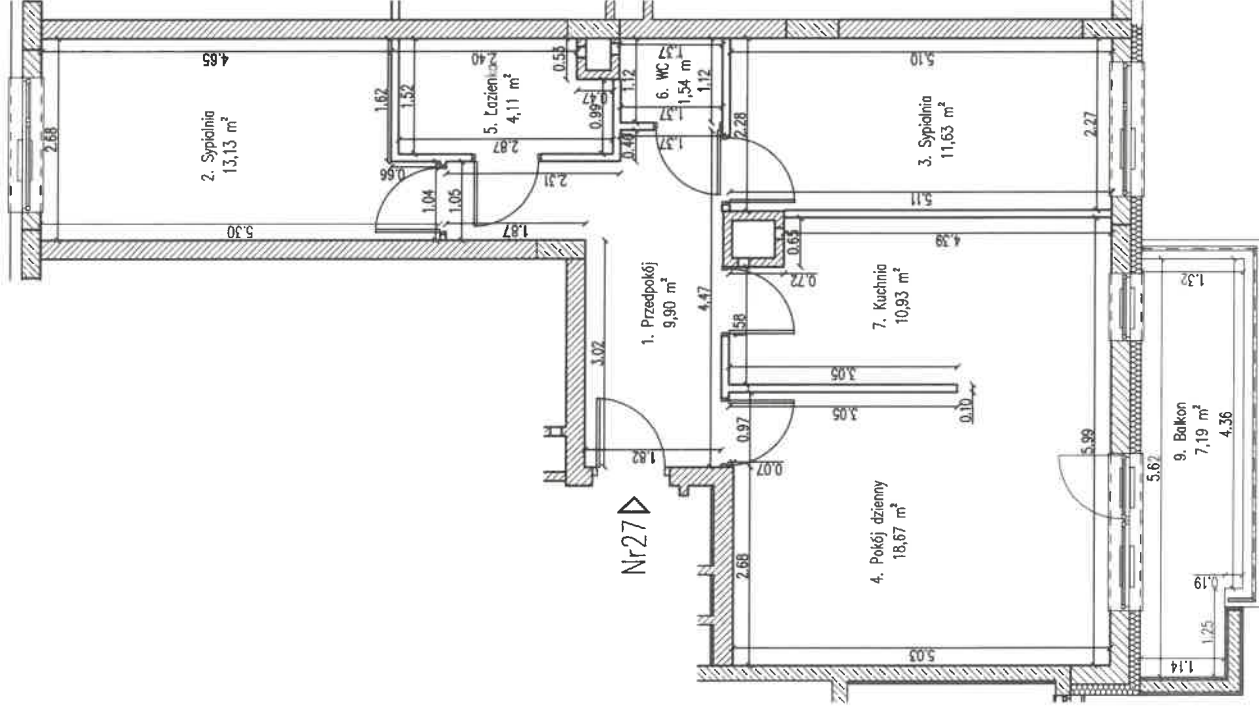
Wykonawca:

GEO-PIX Robert Pisarek

05-800 Pruszków, ul. Bliska 4

Inwentaryzacja powykonawcza lokalu nr: 27(A27)

Powierzchnia użytkowa lokalu wyliczona  
zgodnie z normą: PN-ISO 9836:1997



**GEODETA PRAWNICY**  
inż. Antoni Kozłowski  
nr 1196 21155