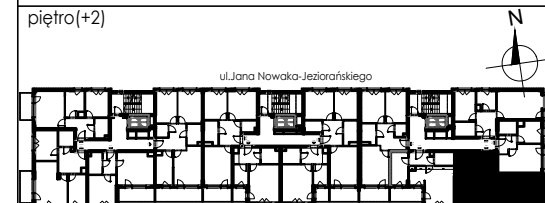


OBIEKT:  
 BUDYNEK MIESZKALNY WIELORODZINNY "E" Z CZĘŚCIĄ USŁUGOWĄ  
 W PARTERZE I GARAŻEM PODZIEMNYM  
 na działce ew. nr 3/31 z obrębu 3-06-07  
 ul. Jana Nowaka - Jeziorańskiego 11 w Warszawie, Praga-Południe

INWESTOR:  
 Spółdzielnia Mieszkaniowa "Orlik - Jantar"  
 ul. Salamandry 3, 03-982 Warszawa

piętro(+2)



KLATKA	3
KONDYGNACJA	3
NR MIESZKANIA	60
LICZBA POKOI	2
POWIERZCHNIA	54,19m <sup>2</sup>

lokal 60

Nr	PRZEZNACZENIE	m <sup>2</sup>
1	Przedpokój	9,37
2	P. Dzienny	19,11
3	Kuchnia	8,51
4	Sypialnia	11,68
5	Łazienka	5,52
OGÓŁEM		54,19
6	Balkon	6,01

Data opracowania: Czerwiec 2021

Skala 1:100 wymiary podano w metrach

wykonawca:

GEO-PIX Robert Pisarek  
 05-800 Pruszków, ul. Bliska 4

INWENTARYZACJA POWYKONAWCZA  
 LOKALU 60

powierzchni użytkowa lokalu wyliczona zgodnie z normą:  
 PN-ISO 9836:1997