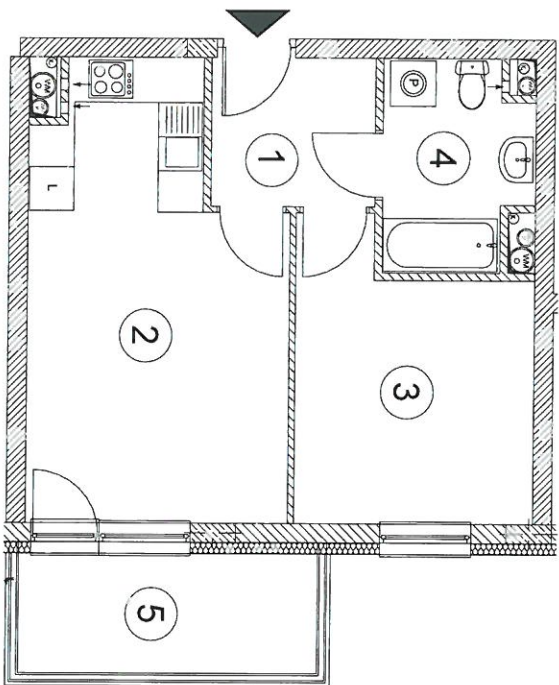




OBMIAR POWIERZCHNI UŻYTKOWEJ LOKALU MIESZKALNEGO



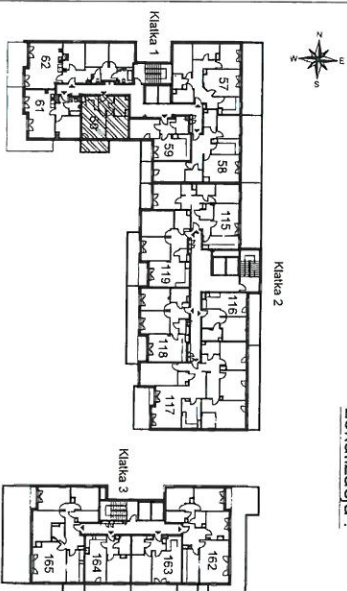
Investycja:

Wielorodzinny zespół mieszkaniowo-usługowy "Orlik"
z garażami w podziemiu i na parterze
w Warszawie przy ul. Rogalskiego 3,
dz. ew.27 obręb 3-06-04

Investor:

Spółdzielnia Mieszkaniowa "Orlik Jantar"
ul. Salamandry 3, 03-982 Warszawa

Lokalizacja:



Numer mieszkania	Piętro	Kondygnacja	Klatka	Powierzchnia użytkowa [m ²]
60	7	8	1	38,57

Lp.	Nazwa	Powierzchnia
1	Przedpokój	4,27 m ²
2	Pokój z aneksem	18,39 m ²
3	Sypialnia	10,92 m ²
4	Łazienka	4,99 m ²
Razem		38,57 m²

5 Balkon [m²] 5,53

Pomiar powierzchni wykonano w stanie wykonanym.
Obliczenia wykonano według normy: PN ISO 9836:1997.

Obmiar wykonała firma:

ASKRO Sebastian Skrobisz
Kompleksowe Usługi Geodezyjne
02-401 Warszawa, ul. Świerzcza 72

Data opracowania: sierpień 2020

Skala 1:100

GEODETA
mgr inż. KRYSZTYNA SKROBISZ
m.kupr. 9288
tel. 601 290 745

2.11.2020