

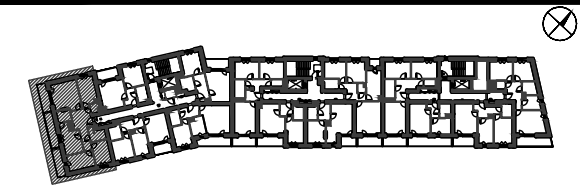
Investor  
Spółdzielnia Mieszkaniowa „Goław Lotnisko”

Generalny Realizator Inwestycji

**EDinvest s.a.**  
03-982 Warszawa, ul. Bora Komorowskiego 35 lok.218  
www.edinvest.pl

**KARTA KATALOGOWA**

**ZNANIECKIEGO | BUDYNEK C**



PIĘTRO	0	1	2	3	4	5
MIESZKANIE NR						80
KLATKA NR						3

**91.33m<sup>2</sup>** (4- pokojowe)

POMIESZCZENIE		Pow. UŻYTKOWA
NR	NAZWA	Pu [m <sup>2</sup> ]
①	HOL	13.66m <sup>2</sup>
②	ŁAZIENKA	5.07m <sup>2</sup>
③	SYPIALNIA	10.00m <sup>2</sup>
④	SYPIALNIA	11.50m <sup>2</sup>
⑤	SYPIALNIA	13.76m <sup>2</sup>
⑥	ŁAZIENKA	4.13m <sup>2</sup>
⑦	POKÓJ DZIENNY	19.26m <sup>2</sup>
⑧	KUCHNIA	11.92m <sup>2</sup>
⑨	WC	2.03m <sup>2</sup>
<b>RAZEM</b>		<b>91.33m<sup>2</sup></b>
<b>BALKON / LOGGIA / TARAS</b>		<b>Pow. [m<sup>2</sup>]</b>
<b>BALKON / LOGGIA</b>		<b>6.72/6.68m<sup>2</sup></b>
<b>TARAS</b>		
<b>TARAS ZIELONY</b>		<b>9.01m<sup>2</sup></b>

Pu - Powierzchnię użytkową lokalu oraz poszczególnych pomieszczeń podano zgodnie z normą PN: ISO 9836:1997 (z uwzględnieniem tynków, jeśli występują).

**LEGENDA:**

- ▨ ściany z możliwością rozbiórki
- ściany nierozbieralne

**UWAGI:**

- 1) Podane wymiary pomieszczeń są wymiarami w świetle pionowych przegród (ścian) w stanie surowym. Docelowe wymiary będą różne o grubości warstw wykończenia i tolerancje wykonania robót.
- 2) Ostateczny obmiar powierzchni będzie dokonany po wybudowaniu lokalu, a niniejszy rysunek podaje przybliżoną powierzchnię docelową.
- 3) Przedstawiony rzut w tym pokazane na nim rozmieszczenia i układ elementów mają charakter orientacyjny i mogą ulec zmianie (np. Rozmieszczenie urządzeń sanitarnych, grzewczych, drzwiowych, okiennych).
- 4) Powierzchnie przedstawione na rzucie i ich wymiary w tym wymiary elementów pomieszczeń mogą ulec zmianie.
- 5) Powierzchnia balkonu, loggii oraz ogródka mogą ulec zmianie.
- 6) Nie zaleca się używania niniejszego rysunku jako podkładu pod aranżowanie wnętrz.

SKALA

1:50

27.05.2019

SKALA 1:50

**FS & P ARCUS**

**Biuro architektoniczne**

ul. gen. Abrahama 12 lok. XI | 03-982 Warszawa  
www.fsparcus.com.pl | fsparcus@fsparcus.com.pl

