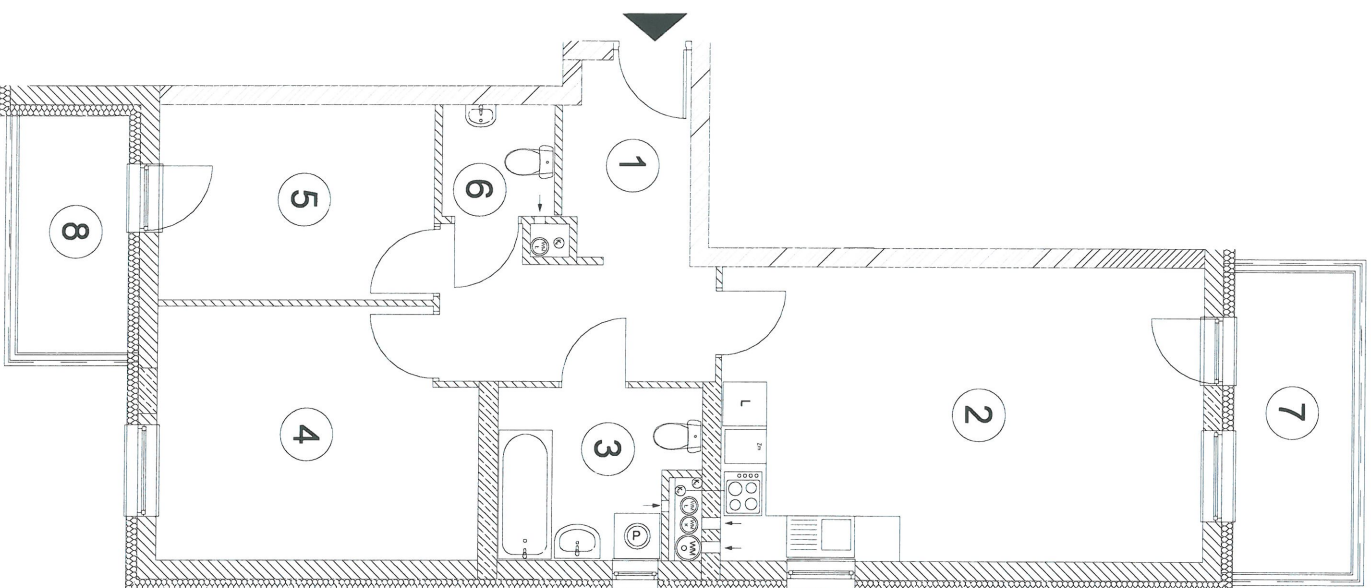


OBMIAR POWIERZCHNI UŻYTKOWEJ LOKALU MIESZKALNEGO



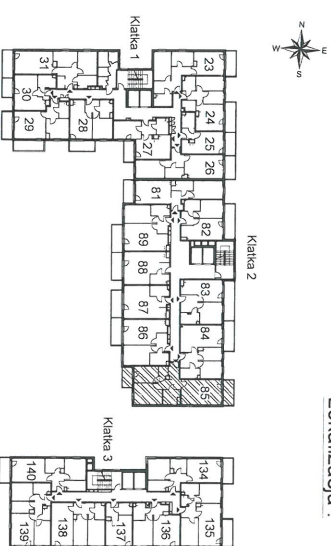
Investycja:

Wielorodzinny zespół mieszkaniowo-usługowy "Orlik"
z garażami w podziemiu i na parterze
w Warszawie przy ul. Rogalskiego 3,
dz. ew.27 obręb 3-06-04

Investor:

Spółdzielnia Mieszkaniowa "Orlik Jantar"
ul. Salamandry 3, 03-982 Warszawa

Lokalizacja:



Numer mieszkania	Piętro	Kondygnacja	Klatka	Powierzchnia użytkowa [m ²]
85	3	4	2	65,48

Lp.	Nazwa	Powierzchnia
1	Przedpokój	10,37 m ²
2	Pokój z aneksem	24,53 m ²
3	kazienka	5,49 m ²
4	Sypialnia	13,57 m ²
5	Sypialnia	9,37 m ²
6	WC	2,15 m ²
Razem		65,48 m²

7 Balkon [m ²]	5,47
8 Balkon [m ²]	4,12

Pomiar powierzchni wykonano w stanie wykonanym.
Obliczenia wykonano według normy: PN ISO 9836:1997.

Obmiar wykonała firma:

ASKRO Sebastian Skrobisz
Kompleksowe Usługi Geodezyjne
02-401 Warszawa, ul. Świerczcza 72

Data opracowania: sierpień 2020

Skala 1:100

GEODETA
mgr inż. KRZYSZTOF SKROBISZ
ul. Lipi 9238
tel. 601 290 745
6.11.20