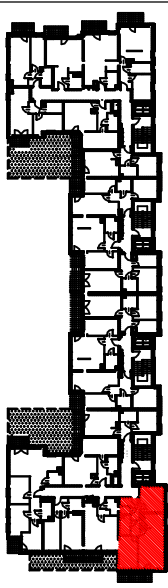


**BUDYNEK MIESZKALNY WIELORODZINNY  
Z CZĘŚCIĄ USŁUGOWĄ W PARTERZE  
I GARAŻAMI PODZIEMNYMI ORAZ W PRZYZIEMIU  
położony przy ul. Jana Nowaka-Jeziorańskiego 15  
w dzielnicy Praga Południe w Warszawie**

**INWESTOR:**

Spółdzielnia mieszkaniowa  
"GOŚCŁAW LOTNISKO"  
ul. Orlego Lotu 6  
03-982 Warszawa

**PIĘTRO 1**



KONDYGNACJA	II
KLATKA	D
NUMER MIESZKANIA	86
LICZBA POKOI	3
POWIERZCHNIA UŻYTKOWA	67.83 m <sup>2</sup>

Nr	PRZEZNACZENIE	m <sup>2</sup>
1	Przedpokój	8.93
2	Sypialnia	12.54
3	Kuchnia	6.80
4	Pokój dzienny	21.30
5	Sypialnia	12.13
6	Łazienka	4.31
7	Wc	1.82
<b>8</b>	<b>POWIERZCHNIA UŻYTKOWA</b>	<b>67.83</b>
8	Balkon	7.95

Data opracowania: sierpień 2023  
Inwentaryzacja powykonawcza lokalu nr 86  
Skala 1:100  
Wymiary podano w metrach

Wykonawca:

**GEODETA UPRAWNIONY**

Inż. Filip Kobieliński  
nr upr. 23534

**PRO GEO SURVEY Sp. z o.o.**  
ul. Budowlana 7/21, 03-315 Warszawa  
NIP: 524 289 78 12, REGON: 385540962  
tel: 669 450 001, e-mail: biuro@pro-geo.pl

Odmiar zgodny z:  
Rozporządzeniem Ministra Rozwoju, Pracy i Technologii z dn. 27 lipca 2021 r.  
w sprawie ewidencji gruntów i budynków (Dz. U. z 2021r. poz. 1390).  
Rozporządzeniem Ministra Rozwoju z dn. 11.09.2020r.  
w sprawie szczegółowego zakresu i formy projektu budowlanego (Dz. U z dn. 18.09.2020r. poz. 1609).  
Obliczenia powierzchni wykonano w oparciu o normę PN ISO 9836:2015