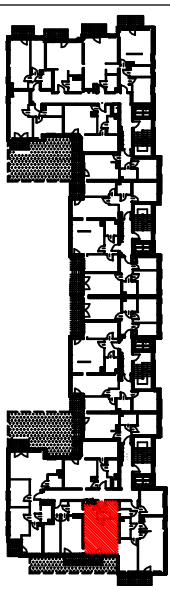


**BUDYNEK MIESZKALNY WIELORODZINNY
Z CZĘŚCIĄ USŁUGOWĄ W PARTERZE
I GARAŻAMI PODZIEMNYMI ORAZ W PRZYZIEMIU
położony przy ul. Jana Nowaka-Jeziorańskiego 15
w dzielnicy Praga Południe w Warszawie**

INWESTOR:

Spółdzielnia mieszkaniowa
"GOŚCŁAW LOTNISKÓ"
ul. Orlego Lotu 6
03-982 Warszawa

PIĘTRO 1



KONDYGNACJA	II
KLATKA	D
NUMER MIESZKANIA	87
LICZBA POKOI	1
POWIERZCHNIA UŻYTKOWA	35,29m ²

Nr	PRZEZNACZENIE	m ²
1	Przedpokój	3.51
2	łazienka	3.45
3	Pokój dzienny z aneksem	28.33
4	Taras	35.29
5	Ogródek	7.71

Data opracowania: sierpień 2023
Inwentaryzacja powykonawcza lokalu nr 87
Skala 1:100
Wymiary podano w metrach

Wykonawca: **GEODETA UPRAWNIIONY**

Inż. Filip Kobieliński
nr upr. 23534

PRO GEO SURVEY Sp. z o.o.
ul. Budowlana 7/21, 03-315 Warszawa
NIP: 524 289 78 12, REGON: 385540962
tel: 669 450 001, e-mail: biuro@pro-geo.pl

Odmiar zgodny z:
Rozporządzeniem Ministra Rozwoju, Pracy i Technologii z dn. 27 lipca 2021 r.
w sprawie ewidencji gruntów i budynków (Dz. U. z 2021r. poz. 1390).
Rozporządzeniem Ministra Rozwoju z dn. 11.09.2020r.
w sprawie szczegółowego zakresu i formy projektu budowlanego (Dz. U z dn. 18.09.2020r. poz. 1609).
Obliczenia powierzchni wykonano w oparciu o normę PN ISO 9836:2015