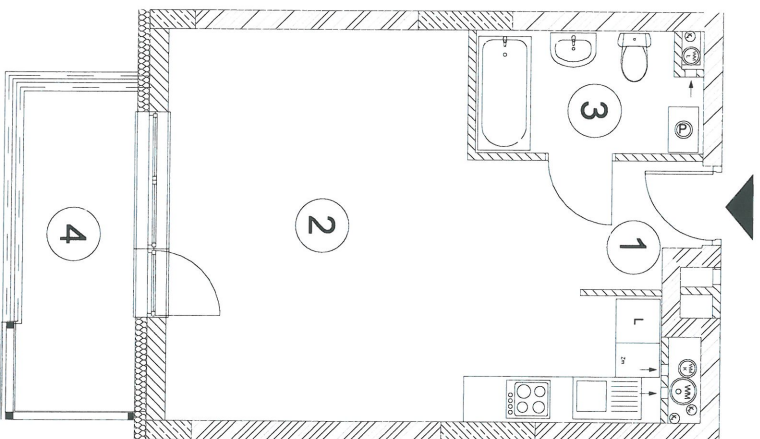


OBMIAR POWIERZCHNI UŻYTKOWEJ LOKALU MIESZKALNEGO



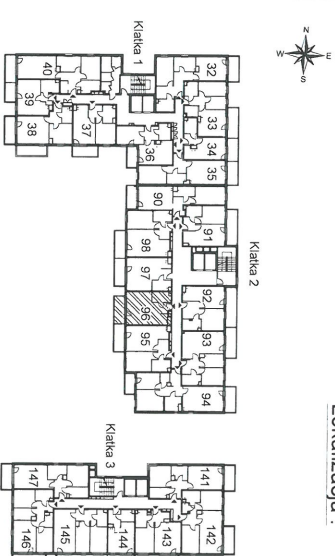
Investycja:

Wielorodzinny zespół mieszkaniowo-usługowy "Orlik"
z garażami w podziemiu i na parterze
w Warszawie przy ul. Rogalskiego 3,
dz. ew. 27 obręb 3-06-04

Investor:

Spółdzielnia Mieszkaniowa "Orlik Jantar"
ul. Salamandry 3, 03-982 Warszawa

Lokalizacja :



Numer mieszkania	Piętro	Kondygnacja	Klatka	Powierzchnia użytkowa [m ²]
96	4	5	2	34,04

Lp.	Nazwa	Powierzchnia
1	Przedpokój	2,39 m ²
2	Pokój z aneksem	27,07 m ²
3	Łazienka	4,58 m ²
Razem		34,04 m²

4 Balkon [m²] 6,29

Pomiar powierzchni wykonano w stanie wykończonym.
Obliczenia wykonano według normy: PN ISO 9836:1997.

Obmiar wykonała firma:

ASKRO Sebastian Skrobisz
Kompleksowe Usługi Geodezyjne
02-401 Warszawa, ul. Świerwszcza 72

Data opracowania: sierpień 2020

Skala 1:100

GEODETA

mgr inż. KRYSZYNA SKROBISZ

nr upraw. 4238

tel. 601 290 745

5.11.20