

**WIELORODZINNY ZESPÓŁ  
MIESZKANIOWO - USŁUGOWY "ORLIK"  
Z GARAŻAMI W PODZIEMIU I NA  
PARTERZE**

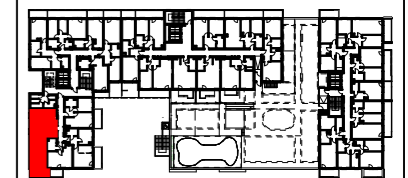
Inwestor:  
Spółdzielnia Mieszkaniowa „Orlik Jantar”

Generalny Realizator Inwestycji:



03-982 Warszawa, ul. Bora Komorowskiego 35 lok. 218  
www.edinvest.pl

**KARTA KATALOGOWA**



PIĘTRO	0	+1	+2	+3	+4	+5	+6	+7
NR MIESZKANIA	13							
KLATKA	A1							

**A1.13 ( 3PA pow. 57,19 m<sup>2</sup> )**

POMIESZCZENIE		POW. UŻYTKOW
Nr	NAZWA	Pu.(m <sup>2</sup> )
1	Pokój z aneksem	22,06
2	Sypialnia	8,83
3	Wnęka garderoba	2,31
4	Przedpokój	7,68
5	Łazienka	5,32
6	Sypialnia	10,99
RAZEM		57,19
BALKON/ TARAS/ OGRÓDEK		Pow.(m <sup>2</sup> )
7	BALKON	7,88
	TARAS	
	OGRÓDEK	

**UWAGA:** Lokalizację przyborów sanitarnych podano zgodnie z projektem wykonawczym. Powierzchnia użytkowa lokalu jest określona na podstawie rozporządzenia Ministra Transportu, Budownictwa i Gospodarki Morskiej z dn. 25.04.2012, w sprawie szczegółowego zakresu i formy projektu budowlanego (DZ. U. z 2012r. POZ. 462), zgodnie z zasadami zawartymi w polskiej normie PN-ISO 9836:1997, tj.: powierzchnia użytkowa lokalu jest obliczana w metrach kwadratowych z dokładnością do dwóch miejsc po przecinku, dla wymiarów lokalu w stanie wykończonym, na poziomie podłogi, nie licząc listew przypodłogowych, progów itp. Wymiary podane na rzucie mieszkania są wymiarami w surowych ścianach ( bez tynków), wg projektu wykonawczego

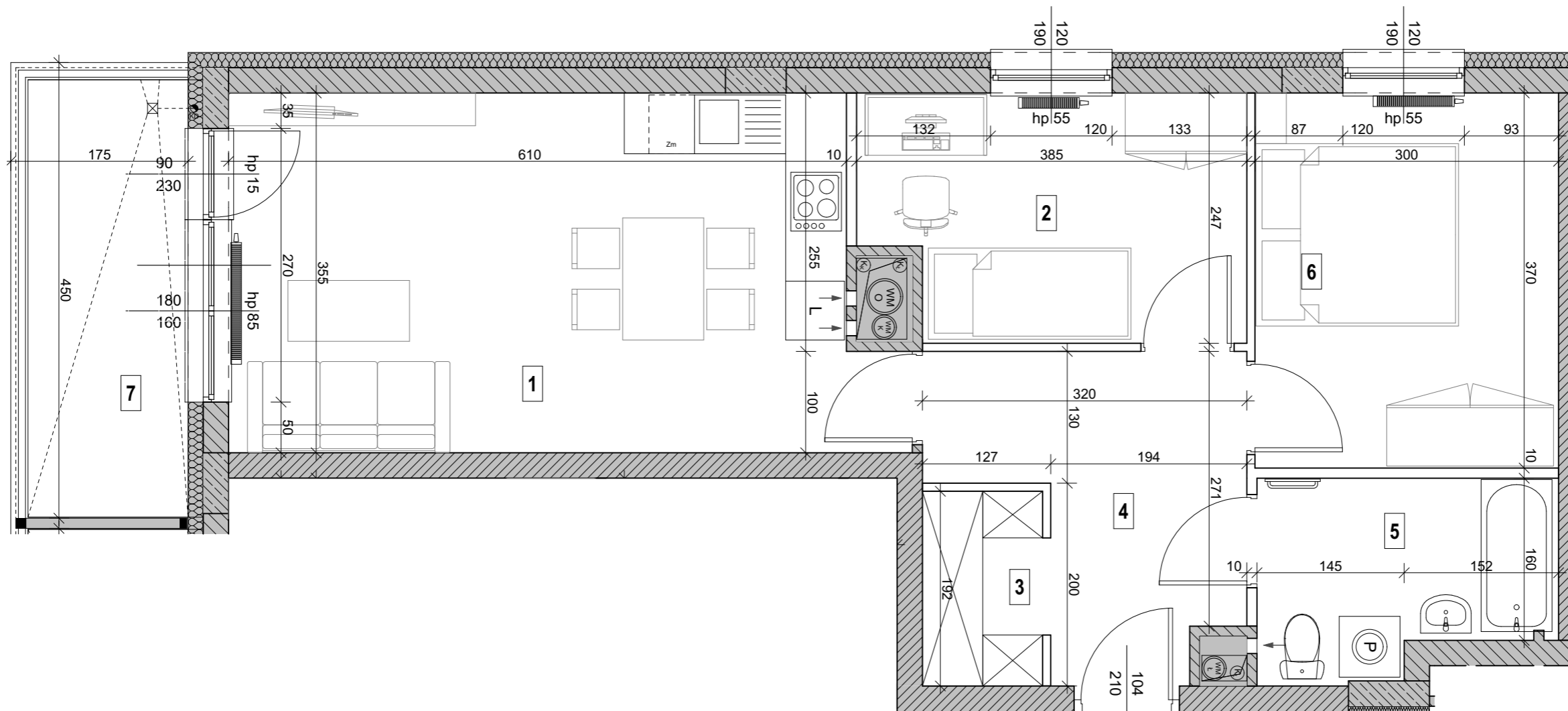
- LEGENDA:**
- Ściany nierozbieralne
  - Ściany z możliwością rozbiórki
  - Możliwość wydzielenia kuchni

WMO - wentylacja mechaniczna okapowa  
WMK - wentylacja mechaniczna kuchni  
WMŁ - wentylacja mechaniczna łazienki  
K - kanalizacja  
→ - wlot do kanału wentylacji mechanicznej

- wymiary okna - szerokość / wysokość
- grzejniki
- grzejnik łazienkowy (drabinka)

**Plano**  
Sp. z o.o.  
Wąweczowa 11  
02-795 Warszawa  
tel.(0-22) 648-96-28

DATA: Październik 2018 SKALA: 1:50



Przedstawiona na rzucie aranżacja ma charakter przykładowy. Umeblowanie nie stanowi wyposażenia nabywanego lokalu