



**WIELORODZINNY ZESPÓŁ
MIESZKANIOWO - USŁUGOWY "ORLIK"
Z GARAZAMI W PODZIEMIU I NA
PARTERZE**

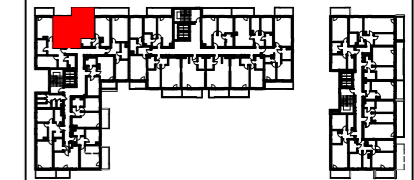
Investor:
Spółdzielnia Mieszkaniowa „Orlik Jantar”

Generalny Realizator Inwestycji:



03-982 Warszawa, ul. Bora Komorowskiego 35 lok. 218
www.edinvest.pl

KARTA KATALOGOWA



PIĘTRO	0	+1	+2	+3	+4	+5	+6	+7
NR MIESZKANIA			15					
KLATKA	A1							

A1.15 (3PA pow. 46,88m²)

POMIESZCZENIE		POW. UŻYTKOW
Nr	NAZWA	Pu.(m ²)
1	Przedpokój	4,67
2	Łazienka	4,36
3	Sypialnia	9,84
4	Sypialnia	6,45
5	Pokój z aneksem	18,22
6	Wnęka Garder	3,34

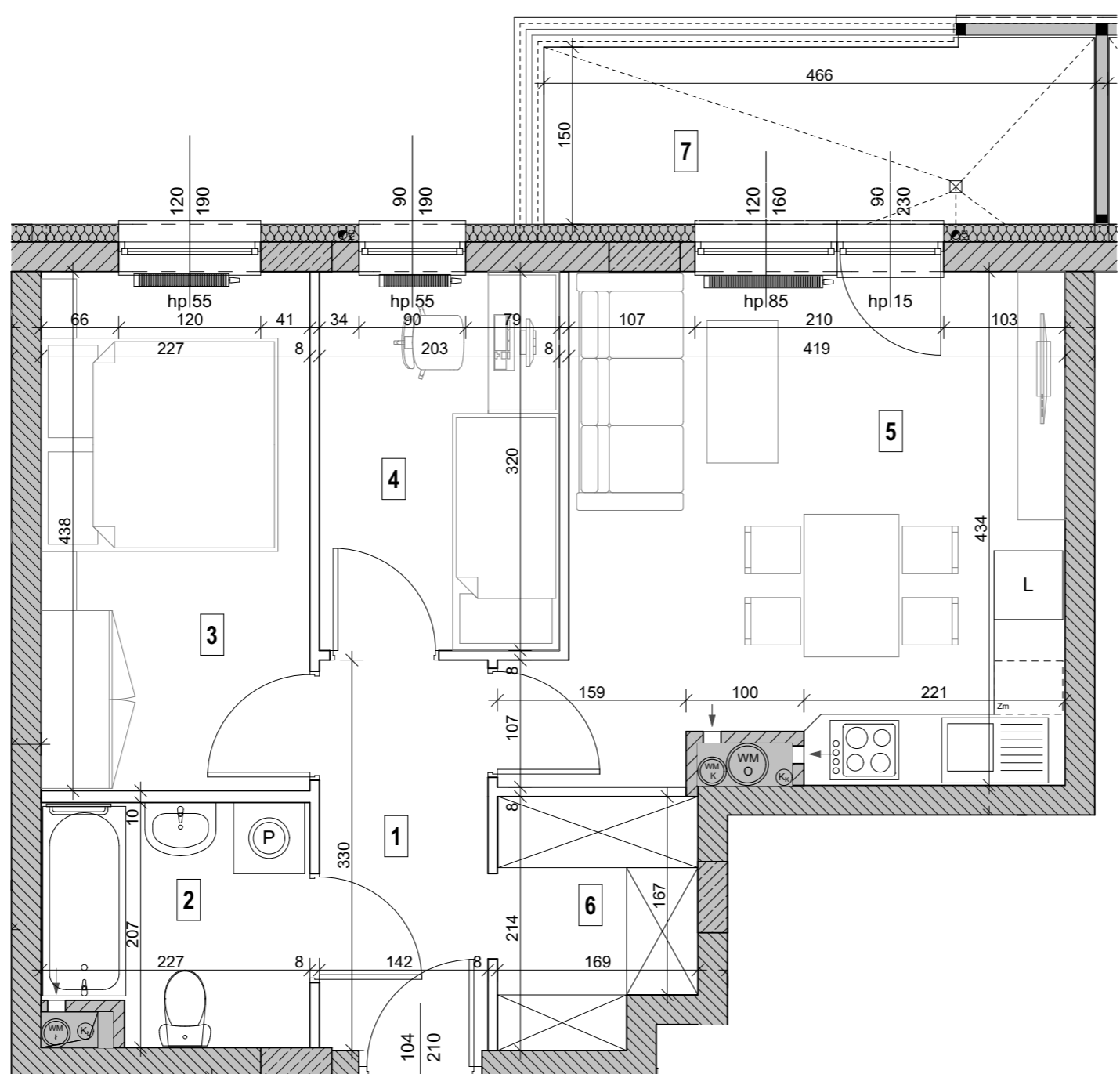
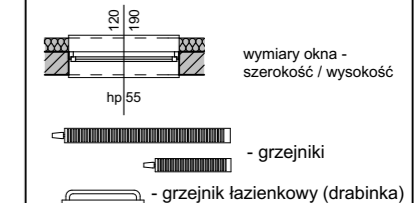
RAZEM	46,88	
BALKON/ TARAS/ OGRÓDEK	Pow.(m²)	
7	BALKON	6,99
	TARAS	
	OGRÓDEK	

UWAGA: Lokalizację przyborów sanitarnych podano zgodnie z projektem wykonawczym. Powierzchnia użytkowa lokalu jest określona na podstawie rozporządzenia Ministra Transportu, Budownictwa i Gospodarki Morskiej z dn. 25.04.2012, w sprawie szczegółowego zakresu i formy projektu budowlanego (DZ. U. z 2012r. POZ. 462), zgodnie z zasadami zawartymi w polskiej normie PN-ISO 9836:1997, tj.: powierzchnia użytkowa lokalu jest obliczana w metrach kwadratowych z dokładnością do dwóch miejsc po przecinku, dla wymiarów lokalu w stanie wykończonym, na poziomie podłogi, nie licząc listew przypodłogowych, progów itp. Wymiary podane na rzucie mieszkania są wymiarami w surowych ścianach (bez tynków), wg projektu wykonawczego

LEGENDA:

- Ściany nierozbieralne
- Ściany z możliwością rozbiórki
- Możliwość wydzielenia kuchni

WMO - wentylacja mechaniczna okapowa
WMK - wentylacja mechaniczna kuchni
WML - wentylacja mechaniczna łazienki
K - kanalizacja
→ - wlot do kanału wentylacji mechanicznej



Przedstawiona na rzucie aranżacja ma charakter przykładowy. Umeblowanie nie stanowi wyposażenia nabywanego lokalu

Plano
Sp. z o.o.
Węgrzowska 11
02-795 Warszawa
tel.(0-22) 648-96-28

DATA: Październik 2018 | SKALA 1:50