

**WIELORODZINNY ZESPÓŁ  
MIESZKANIOWO - USŁUGOWY "ORLIK"  
Z GARAŻAMI W PODZIEMIU I NA  
PARTERZE**

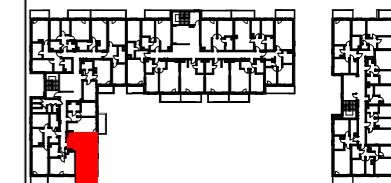
Inwestor:  
Spółdzielnia Mieszkaniowa „Orlik Jantar”

Generalny Realizator Inwestycji:



03-982 Warszawa, ul. Bora Komorowskiego 35 lok. 218  
www.edinvest.pl

**KARTA KATALOGOWA**



|               |    |    |    |    |    |    |    |    |
|---------------|----|----|----|----|----|----|----|----|
| PIĘTRO        | 0  | +1 | +2 | +3 | +4 | +5 | +6 | +7 |
| NR MIESZKANIA |    |    |    | 29 |    |    |    |    |
| KLATKA        | A1 |    |    |    |    |    |    |    |

**A1.29 (2PA pow. 40,86m<sup>2</sup>)**

| POMIESZCZENIE          |                 | POW. UŻYTKOW          |
|------------------------|-----------------|-----------------------|
| Nr                     | NAZWA           | Pu.(m <sup>2</sup> )  |
| 1                      | Łazienka        | 3,8                   |
| 2                      | Sypialnia       | 10,71                 |
| 3                      | Przedpokój      | 4,94                  |
| 4                      | Pokój z aneksem | 21,41                 |
| RAZEM                  |                 | 40,86                 |
| BALKON/ TARAS/ OGRÓDEK |                 | Pow.(m <sup>2</sup> ) |
| 5                      | LOGGIA          | 7,44                  |
| TARAS                  |                 |                       |
| OGRÓDEK                |                 |                       |

**UWAGA:** Lokalizację przyborów sanitarnych podano zgodnie z projektem wykonawczym. Powierzchnia użytkowa lokalu jest określona na podstawie rozporządzenia Ministra Transportu, Budownictwa i Gospodarki Morskiej z dn. 25.04.2012, w sprawie szczegółowego zakresu i formy projektu budowlanego (DZ. U. z 2012r. POZ. 462), zgodnie z zasadami zawartymi w polskiej normie PN-ISO 9836:1997, tj.: powierzchnia użytkowa lokalu jest obliczana w metrach kwadratowych z dokładnością do dwóch miejsc po przecinku, dla wymiarów lokalu w stanie wykończonym, na poziomie podłogi, nie licząc listew przypodłogowych, progów itp. Wymiary podane na rzucie mieszkania są wymiarami w surowych ścianach ( bez tynków), wg projektu wykonawczego

**LEGENDA:**

- Ściany nierozbieralne
- Ściany z możliwością rozbiórki
- Możliwość wydzielenia kuchni
- WMO - wentylacja mechaniczna okapowa
- WMK - wentylacja mechaniczna kuchni
- WMŁ - wentylacja mechaniczna łazienki
- K - kanalizacja
- wlot do kanału wentylacji mechanicznej
- wymiary okna - szerokość / wysokość
- grzejniki
- grzejnik łazienkowy (drabinka)



Sp. z o.o.  
Wawrzynowa 11  
02-795 Warszawa  
tel. (0-22) 648-96-28

Przedstawiona na rzucie aranżacja ma charakter przykładowy. Umeblowanie nie stanowi wyposażenia nabywanego lokalu

DATA: Październik 2018 SKALA 1:50