

**WIELORODZINNY ZESPÓŁ  
MIESZKANIOWO - USŁUGOWY "ORLIK"  
Z GARAŻAMI W PODZIEMIU I NA  
PARTERZE**

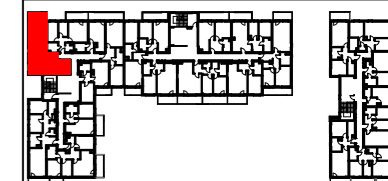
Inwestor:  
Spółdzielnia Mieszkaniowa „Orlik Jantar”

Generalny Realizator Inwestycji:



03-982 Warszawa, ul. Bora Komorowskiego 35 lok. 218  
www.edinvest.pl

**KARTA KATALOGOWA**



PIĘTRO	0	+1	+2	+3	+4	+5	+6	+7
NR MIESZKANIA							41	

KLATKA: A1

**A1.41 (2PK pow. 56,13m²)**

Nr	NAZWA	Pu.(m²)
1	Przedpokój	10,38
2	Łazienka	5,21
3	Wnęka Garderoba	3,1
4	Sypialnia	12,32
5	Kuchnia	7,93
6	Pokój dzienny	17,19

RAZEM	56,13	
BALKON/ TARAS/ OGRÓDEK	Pow.(m²)	
7	BALKON	7,53
	TARAS	
	OGRÓDEK	

**UWAGA:** Lokalizację przyborów sanitarnych podano zgodnie z projektem wykonawczym. Powierzchnia użytkowa lokalu jest określona na podstawie rozporządzenia Ministra Transportu, Budownictwa i Gospodarki Morskiej z dn. 25.04.2012, w sprawie szczegółowego zakresu i formy projektu budowlanego (DZ. U. z 2012r. POZ. 462), zgodnie z zasadami zawartymi w polskiej normie PN-ISO 9836:1997, tj.: powierzchnia użytkowa lokalu jest obliczana w metrach kwadratowych z dokładnością do dwóch miejsc po przecinku, dla wymiarów lokalu w stanie wykończonym, na poziomie podłogi, nie licząc listew przypodłogowych, progów itp. Wymiary podane na rzucie mieszkania są wymiarami w surowych ścianach ( bez tynków), wg projektu wykonawczego

**LEGENDA:**

- Ściany nierozbieralne
- Ściany z możliwością rozbiórki
- Możliwość wydzielenia kuchni

WMO - wentylacja mechaniczna okapowa  
 WMK - wentylacja mechaniczna kuchni  
 WMŁ - wentylacja mechaniczna łazienki  
 K - kanalizacja  
 → - wlot do kanału wentylacji mechanicznej

wymiary okna - szerokość / wysokość  
 hp 55

- grzejniki  
 - grzejnik łazienkowy (drabinka)



Sp. z o.o.  
Wawrzowska 11  
02-795 Warszawa  
tel. (0-22) 648-96-28