



**WIELORODZINNY ZESPÓŁ  
MIESZKANIOWO - USŁUGOWY "ORLIK"  
Z GARAŻAMI W PODZIEMIU I NA  
PARTERZE**

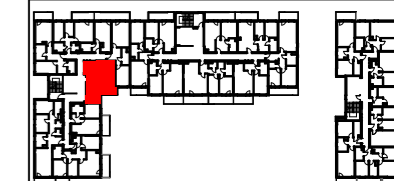
Inwestor:  
Spółdzielnia Mieszkaniowa „Orlik Jantar”

Generalny Realizator Inwestycji:

**EDinvest S.A.**

03-982 Warszawa, ul. Bora Komorowskiego 35 lok. 218  
www.edinvest.pl

**KARTA KATALOGOWA**



PIĘTRO	0	+1	+2	+3	+4	+5	+6	+7
NR MIESZKANIA							45	

KLATKA A1

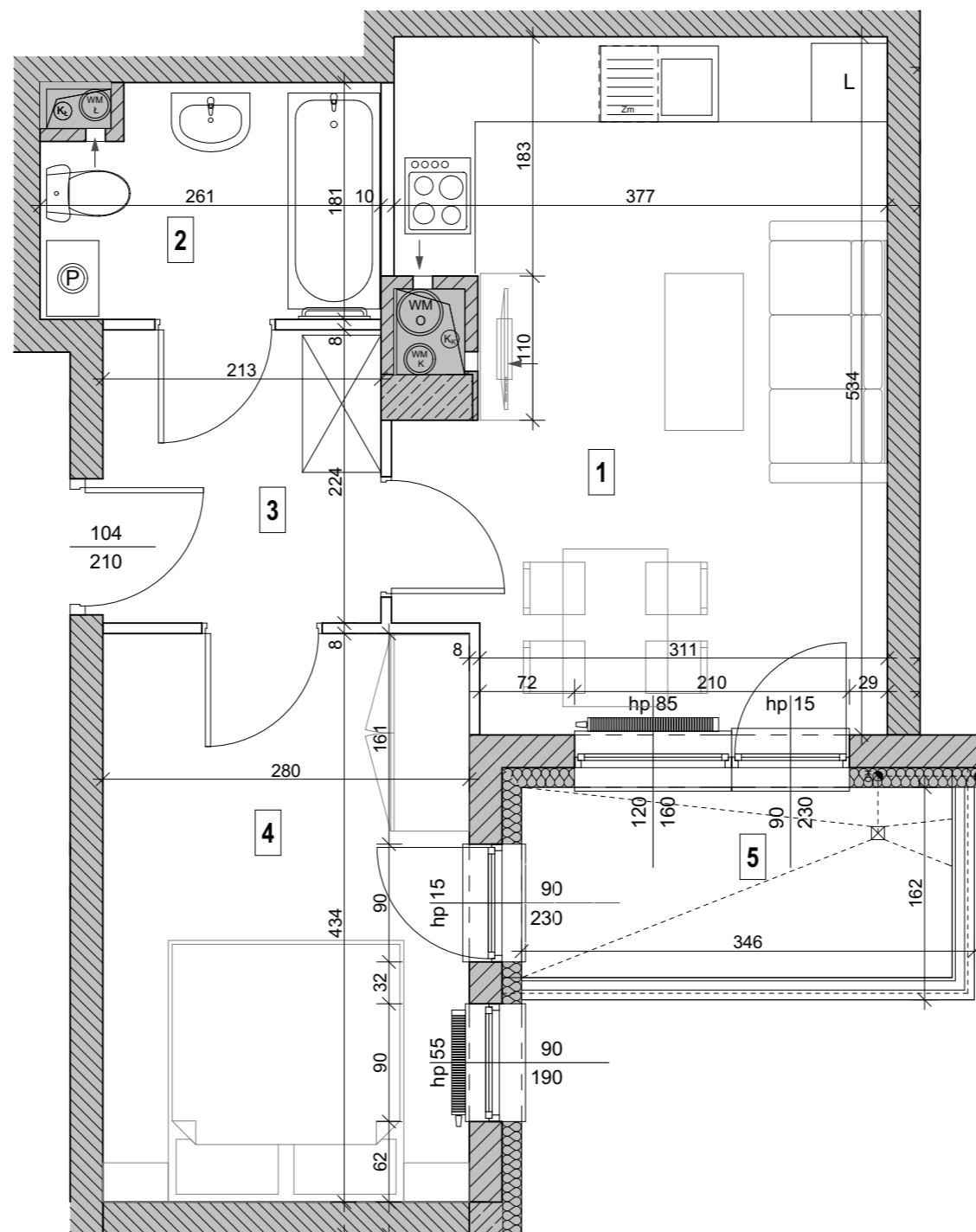
**A1.45 (2PA pow. 39,79m<sup>2</sup>)**

POMIESZCZENIE		POW. UŻYTKOW
Nr	NAZWA	Pu.(m <sup>2</sup> )
1	Pokój z aneksem	18,69
2	Łazienka	4,38
3	Przedpokój	4,72
4	Sypialnia	12,00
RAZEM		39,79
BALKON/ TARAS/ OGRÓDEK		Pow.(m <sup>2</sup> )
5	BALKON	5,61
	TARAS	
	OGRÓDEK	

**UWAGA:** Lokalizację przyborów sanitarnych podano zgodnie z projektem wykonawczym. Powierzchnia użytkowa lokalu jest określona na podstawie rozporządzenia Ministra Transportu, Budownictwa i Gospodarki Morskiej z dn. 25.04.2012, w sprawie szczegółowego zakresu i formy projektu budowlanego (DZ. U. z 2012r. POZ. 462), zgodnie z zasadami zawartymi w polskiej normie PN-ISO 9836:1997, tj.: powierzchnia użytkowa lokalu jest obliczana w metrach kwadratowych z dokładnością do dwóch miejsc po przecinku, dla wymiarów lokalu w stanie wykończonym, na poziomie podłogi, nie licząc listew przypodłogowych, progów itp. Wymiary podane na rzucie mieszkania są wymiarami w surowych ścianach ( bez tynków), wg projektu wykonawczego

**LEGENDA:**

- Ściany nierozbieralne
  - Ściany z możliwością rozbioru
  - Możliwość wydzielenia kuchni
- WMO - wentylacja mechaniczna okapowa  
 WMK - wentylacja mechaniczna kuchni  
 WMŁ - wentylacja mechaniczna łazienki  
 K - kanalizacja  
 → - wlot do kanału wentylacji mechanicznej
- wymiary okna - szerokość / wysokość  
 hp 55
- grzejniki  
 - grzejnik łazienkowy (drabinka)



Przedstawiona na rzucie aranżacja ma charakter przykładowy. Umeblowanie nie stanowi wyposażenia nabywanego lokalu

DATA: Październik 2018 SKALA: 1:50

**Plano**

Sp. z o.o.  
Wawrzowska 11  
02-795 Warszawa  
tel. (0-22) 648-96-28