

**WIELORODZINNY ZESPÓŁ
MIESZKANIOWO - USŁUGOWY "ORLIK"
Z GARAŻAMI W PODZIEMIU I NA
PARTERZE**

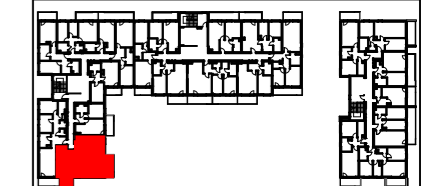
Inwestor:
Spółdzielnia Mieszkaniowa „Orlik Jantar”

Generalny Realizator Inwestycji:



03-982 Warszawa, ul. Bora Komorowskiego 35 lok. 218
www.edinvest.pl

KARTA KATALOGOWA



PIĘTRO	0	+1	+2	+3	+4	+5	+6	+7
NR MIESZKANIA							47	
KLATKA	A2							

A1.47 (4PA pow. 72,39m²)

POMIESZCZENIE		POW. UŻYTKOW
Nr	NAZWA	Pu.(m ²)
1	WC	2,55
2	Sypialnia	11,78
3	Pokój dzienny z aneksem	21,87
4	Przedpokój	11,75
5	Sypialnia	8,29
6	Sypialnia	10,84
7	Łazienka	5,31
RAZEM		72,39
BALKON/ TARAS/ OGRÓDEK		Pow.(m ²)
8	LOGGIA	8,31
9	BALKON	5,51
OGRÓDEK		

UWAGA: Lokalizację przyrządów sanitarnych podano zgodnie z projektem wykonawczym. Powierzchnia użytkowa lokalu jest określona na podstawie rozporządzenia Ministra Transportu, Budownictwa i Gospodarki Morskiej z dn. 25.04.2012, w sprawie szczegółowego zakresu i formy projektu budowlanego (DZ. U. z 2012r. POZ. 462), zgodnie z zasadami zawartymi w polskiej normie PN-ISO 9836:1997, tj.: powierzchnia użytkowa lokalu jest obliczana w metrach kwadratowych z dokładnością do dwóch miejsc po przecinku, dla wymiarów lokalu w stanie wykończonym, na poziomie podłogi, nie licząc listew przypodłogowych, progów itp. Wymiary podane na rzucie mieszkania są wymiarami w surowych ścianach (bez tynków), wg projektu wykonawczego

LEGENDA:

- Ściany nierozbieralne
- Ściany z możliwością rozbiórki
- Możliwość wydzielenia kuchni

WMO - wentylacja mechaniczna okapowa
 WMK - wentylacja mechaniczna kuchni
 WMŁ - wentylacja mechaniczna łazienki
 K - kanalizacja
 → - wlot do kanału wentylacji mechanicznej

wymiary okna - szerokość / wysokość

hp 55

- grzejniki

- grzejnik łazienkowy (drabinka)



Sp. z o.o.
Wawrzowska 11
02-795 Warszawa
tel. (0-22) 648-96-28

Przedstawiona na rzucie aranżacja ma charakter przykładowy. Umeblowanie nie stanowi wyposażenia nabywanego lokalu