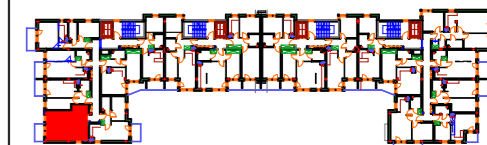




# KARTA KATALOGOWA

Budynek mieszkalno-usługowy  
Pasaż Aniński "C"  
ul. Jana Nowaka Jeziorańskiego



PIĘTRO	0	+1	+2	+3	+4	+5
NR MIESZKANIA			11			
KLATKA	A					

**11 (2PA pow. 37,63 m<sup>2</sup>)**

POMIESZCZENIE		POW. UŻYTKOWA
Nr	NAZWA	Pu.(m <sup>2</sup> )
1	Przedpokój	3,38
2	Pokój dzienny z aneksem	20,88
3	Sypialnia	9,45
4	Łazienka	3,92
<b>RAZEM</b>		<b>37,63</b>
BALKON/ TARAS/ OGRÓDEK		<b>Pow.(m<sup>2</sup>)</b>
5	BALKON	4,50

## LEGENDA

- Ściany nierozbieralne
- Ściany z możliwością rozbiórki
- Możliwość wydzielenia

WMO - wentylacja mechaniczna okapowa  
WMK - wentylacja mechaniczna kuchni  
WML - wentylacja mechaniczna łazienki  
K - kanalizacja  
▶ - wlot do kanału wentylacji mechanicznej

- nawiewnik okienny
- nawiewnik ścienny
- grzejniki
- grzejnik łazienkowy

Investor :  
**S.M. " GOŚLAW LOTNISKO "**  
03-982 WARSZAWA  
ul. Orlego lotu 6

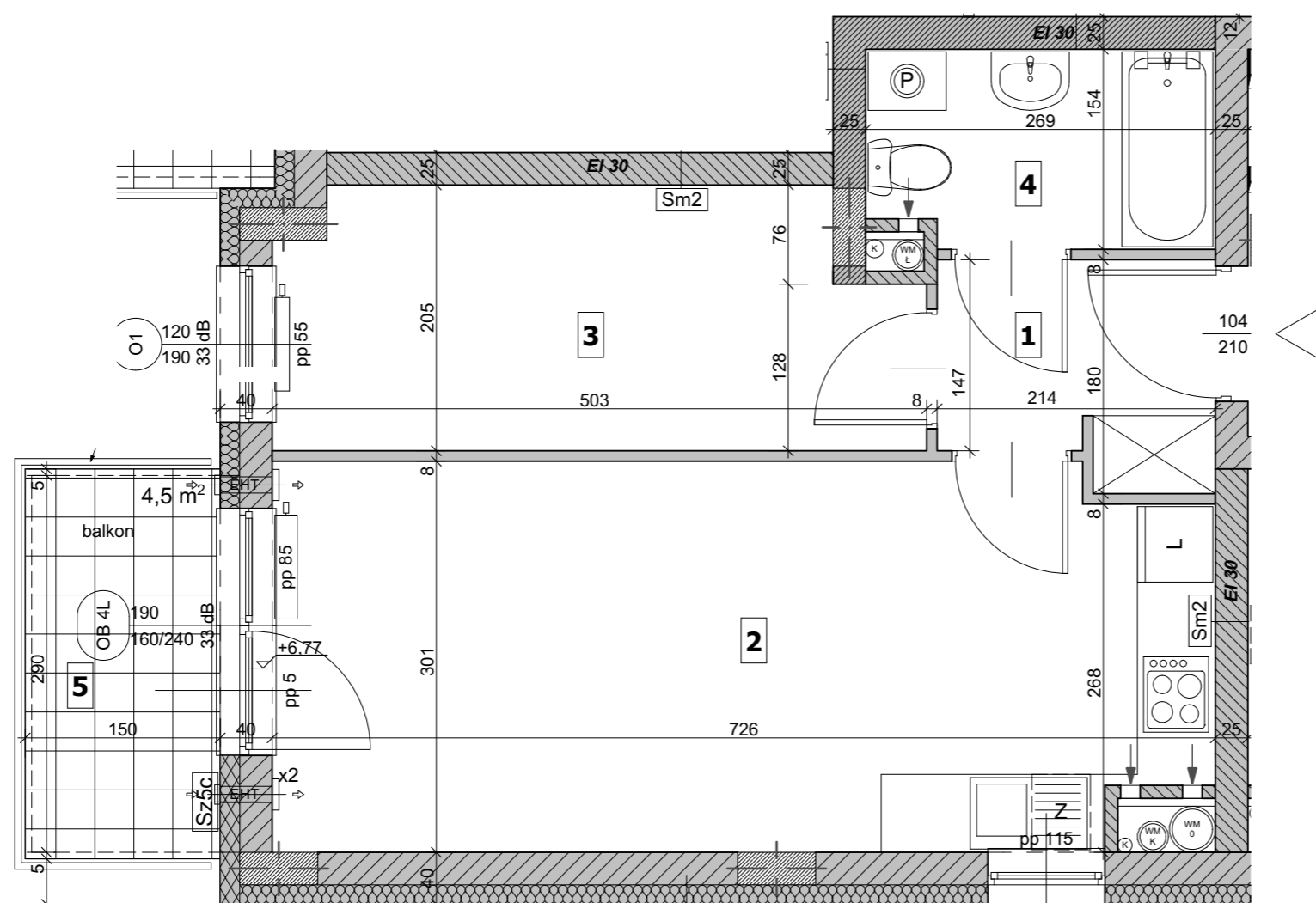
Generalny Realizator Inwestycji :

**EDinvest s.a.**  
03-982 WARSZAWA  
ul. Bora Komorowskiego 35 lok.218

Biuro Projektów  
**Plano** 02-796 WARSZAWA  
ul. Wąwozowa 11/65  
Tel/Fax (22)648 98 28

SKALA :  
**1:50**

DATA : KWIECIEŃ 2022



### UWAGI:

- 1) Podane wymiary pomieszczeń są wymiarami w świetle pionowych przegród ( ścian) w stanie surowym. Docelowe wymiary będą się różnić o grubość warstw wykończenia i tolerancję wykonania robót.
- 2) Ostateczny obmiar powierzchni będzie wykonany po wybudowaniu lokalu, a niniejszy rysunek podaje przybliżoną powierzchnię docelową.
- 3) Przedstawiony rzut , w tym pokazane na nim rozmieszczenie i układ elementów mają charakter orientacyjny i mogą ulec zmianie (np. dokładne rozmieszczenie urządzeń sanitarnych, grzewczych otworów okiennych i drzwiowych )
- 4) Powierzchnie balkonu , tarasu oraz ogródka mogą ulec zmianie.
- 5) Nie zaleca się używania niniejszego rysunku jako dokładnego podkładu pod aranżację wnętrza.
- 6) Powierzchnię użytkową lokalu i poszczególnych pomieszczeń podano zgodnie z normą : PN-ISO 9836: 1997 ( z uwzględnieniem tynków , jeśli występują )