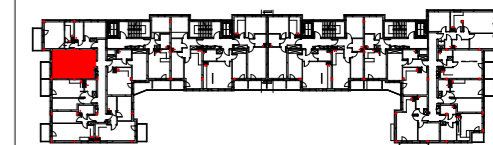




KARTA KATALOGOWA

Budynek mieszkalno-usługowy
Pasaż Aniński "C"
ul. Jana Nowaka Jeziorańskiego



| | | | | | | |
|---------------|---|----|----|----|----|----|
| PIĘTRO | 0 | +1 | +2 | +3 | +4 | +5 |
| NR MIESZKANIA | | | 13 | | | |
| KLATKA | A | | | | | |

13 (1PA pow. 36,89 m²)

POMIESZCZENIE POW. UŻYTKOWA

| Nr | NAZWA | Pu.(m ²) |
|------------------------|-------------------------|----------------------------|
| 1 | Przedpokój | 3,10 |
| 2 | Pokój dzienny z aneksem | 27,36 |
| 3 | Łazienka | 3,94 |
| 4 | Wnęka Gaderobowa | 2,49 |
| RAZEM | | 36,89 |
| BALKON/ TARAS/ OGRÓDEK | | Pow.(m²) |
| 5 | BALKON | 2,98 |

LEGENDA

- Ściany nierozbieralne
- Ściany z możliwością rozbiórki
- Możliwość wydzielenia

WMO - wentylacja mechaniczna okapowa
WMK - wentylacja mechaniczna kuchni
WML - wentylacja mechaniczna łazienki
K - kanalizacja
▶ - wlot do kanału wentylacji mechanicznej

- nawiewnik okienny
- nawiewnik ścienny
- grzejniki
- grzejnik łazienkowy

Investor :
S.M. " GOŚLAW LOTNISKO "
03-982 WARSZAWA
ul. Orlego lotu 6

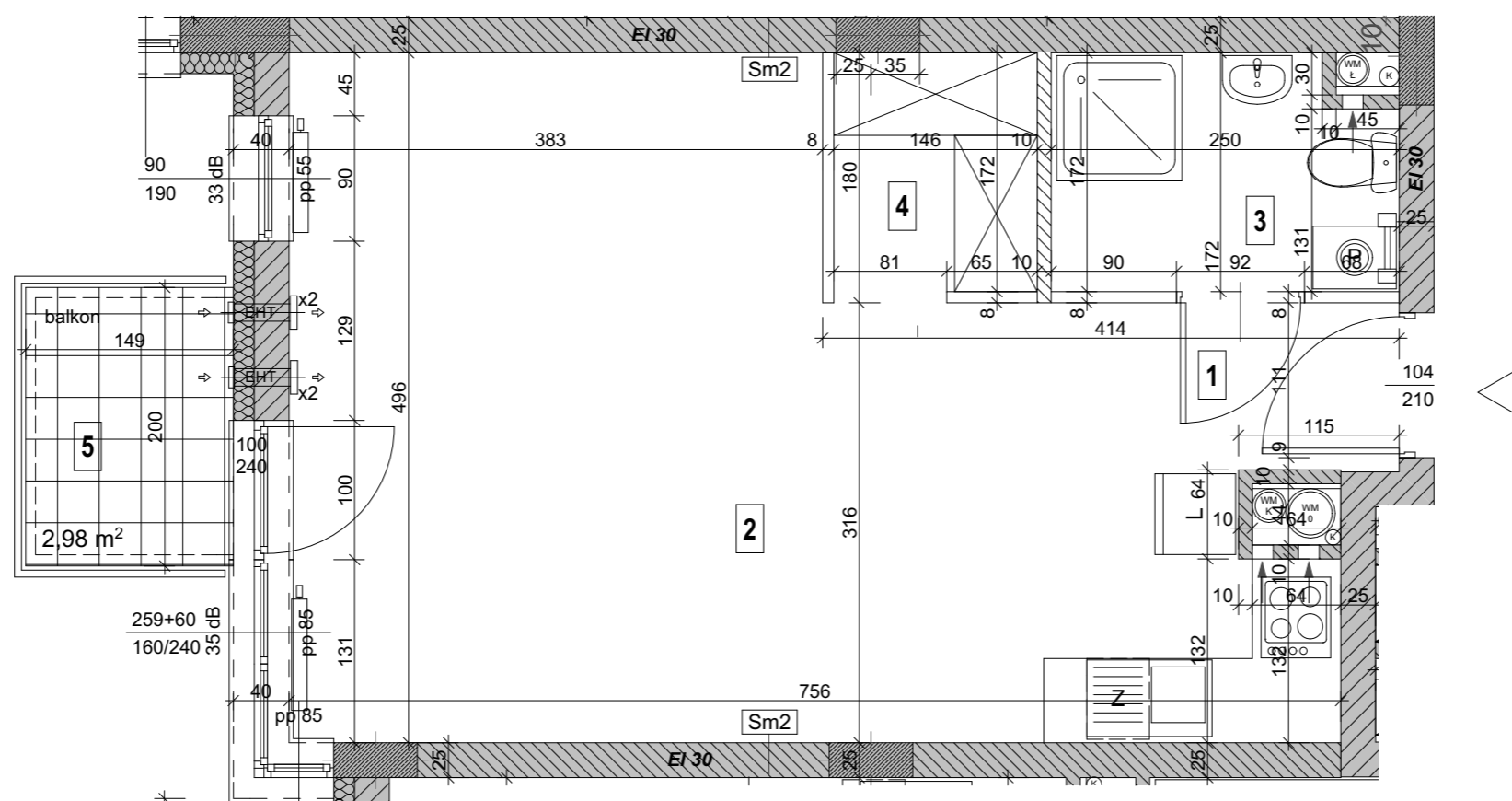
Generalny Realizator Inwestycji :

EDinvest s.a.
03-982 WARSZAWA
ul. Bora Komorowskiego 35 lok.218

Biuro Projektów
Plano 02-796 WARSZAWA
ul. Wąwozowa 11/65
Tel/Fax (22)648 98 28

SKALA :
1:50

DATA : LISTOPAD 2022



UWAGI:

- Podane wymiary pomieszczeń są wymiarami w świetle pionowych przegród (ścian) w stanie surowym. Docelowe wymiary będą się różnić o grubość warstw wykończenia i tolerancję wykonania robót.
- Ostateczny obmiar powierzchni będzie wykonany po wybudowaniu lokalu, a niniejszy rysunek podaje przybliżoną powierzchnię docelową.
- Przedstawiony rzut, w tym pokazane na nim rozmieszczenie i układ elementów mają charakter orientacyjny i mogą ulec zmianie (np. dokładne rozmieszczenie urządzeń sanitarnych, grzewczych otworów okiennych i drzwiowych)
- Powierzchnia balkonu, tarasu oraz ogródka mogą ulec zmianie.
- Nie zaleca się używania niniejszego rysunku jako dokładnego podkładu pod aranżację wnętrza.
- Powierzchnię użytkową lokalu i poszczególnych pomieszczeń podano zgodnie z normą : PN-ISO 9836: 1997 (z uwzględnieniem tynków, jeśli występują)