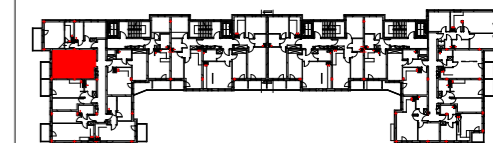




KARTA KATALOGOWA

Budynek mieszkalno-usługowy
Pasaż Aniński "C"

ul. Jana Nowaka Jeziorańskiego



PIĘTRO	0	+1	+2	+3	+4	+5
NR MIESZKANIA			13			
KLATKA	A					

13 (1PA pow. 36,92 m²)

POMIESZCZENIE POW. UŻYTKOWA

Nr	NAZWA	Pu.(m ²)
1	Przedpokój	3,53
2	Pokój dzienny z aneksem	29,96
3	Łazienka	3,43
RAZEM		36,92
BALKON/ TARAS/ OGRÓDEK		Pow.(m²)
4	BALKON	3,00

LEGENDA

- Ściany nierozbieralne
- Ściany z możliwością rozbiórki
- Możliwość wydzielenia

WMO - wentylacja mechaniczna okapowa
WMK - wentylacja mechaniczna kuchni
WML - wentylacja mechaniczna łazienki
K - kanalizacja
▶ - wlot do kanału wentylacji mechanicznej

- nawiewnik okienny
- nawiewnik ścienny

- grzejniki
- grzejnik łazienkowy

Inwestor :

S.M. " GOŚLAW LOTNISKO "
03-982 WARSZAWA
ul. Orlego lotu 6

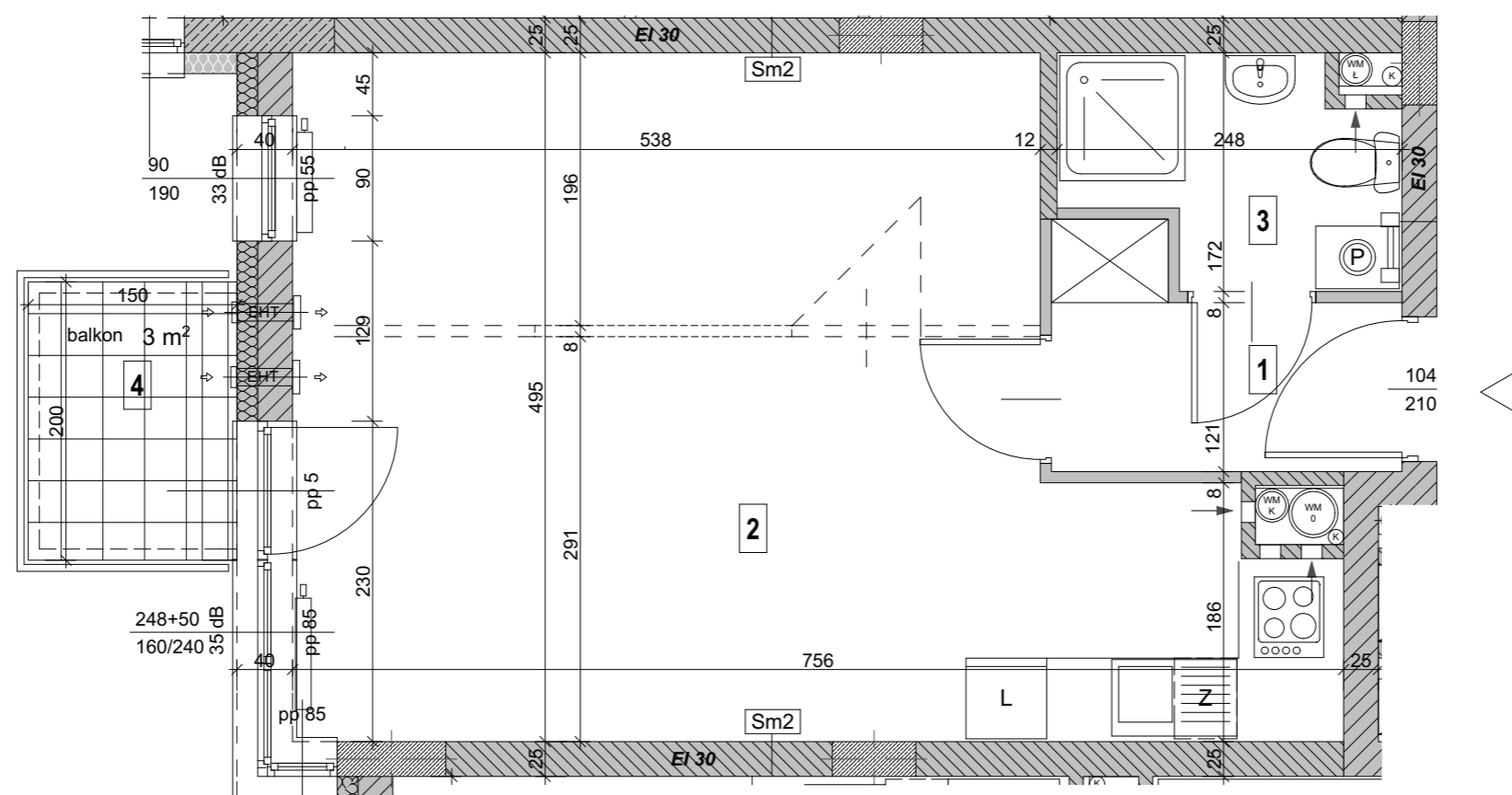
Generalny Realizator Inwestycji :

EDinvest s.a.
03-982 WARSZAWA
ul. Bora Komorowskiego 35 lok.218

Biurowo Projektów
Plano 02-796 WARSZAWA
ul. Wąwozowa 11/65
Tel/Fax (22)648 98 28

SKALA :
1:50

DATA : KWIECIEŃ 2022



UWAGI:

- Podane wymiary pomieszczeń są wymiarami w świetle pionowych przegród (ścian) w stanie surowym. Docelowe wymiary będą się różnić o grubość warstw wykończenia i tolerancję wykonania robót.
- Ostateczny obmiar powierzchni będzie wykonany po wybudowaniu lokalu, a niniejszy rysunek podaje przybliżoną powierzchnię docelową.
- Przedstawiony rzut, w tym pokazane na nim rozmieszczenie i układ elementów mają charakter orientacyjny i mogą ulec zmianie (np. dokładne rozmieszczenie urządzeń sanitarnych, grzewczych otworów okiennych i drzwiowych).
- Powierzchnie balkonu, tarasu oraz ogródka mogą ulec zmianie.
- Nie zaleca się używania niniejszego rysunku jako dokładnego podkładu pod aranżację wnętrza.
- Powierzchnię użytkową lokalu i poszczególnych pomieszczeń podano zgodnie z normą : PN-ISO 9836: 1997 (z uwzględnieniem tynków, jeśli występują)