

N



**WIELORODZINNY ZESPÓŁ  
MIESZKANIOWO - USŁUGOWY "ORLIK"  
Z GARAŻAMI W PODZIEMIU I NA  
PARTERZE**

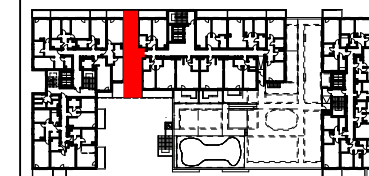
Inwestor:  
Spółdzielnia Mieszkaniowa „Orlik Jantar”

Generalny Realizator Inwestycji:

**EDinvest S.A.**

03-982 Warszawa, ul. Bora Komorowskiego 35 lok. 218  
www.edinvest.pl

**KARTA KATALOGOWA**



PIĘTRO 0 +1 +2 +3 +4 +5 +6 +7

NR MIESZKANIA 1

KLATKA A2

**A2.1 (2PA pow. 44,81 m<sup>2</sup>)**

POMIESZCZENIE POW. UŻYTKOW

Nr	NAZWA	Pu.(m <sup>2</sup> )
1	Przedpokój	6,28
2	Pokój dzienny z aneksem	19,94
3	Łazienka	4,8
4	Sypialnia	13,79

RAZEM 44,81

BALKON/ TARAS/ OGRÓDEK Pow.(m<sup>2</sup>)

5	BALKON	11,66
	TARAS	
	OGRÓDEK	

**UWAGA:** Lokalizację przyrządów sanitarnych podano zgodnie z projektem wykonawczym. Powierzchnia użytkowa lokalu jest określona na podstawie rozporządzenia Ministra Transportu, Budownictwa i Gospodarki Morskiej z dn. 25.04.2012, w sprawie szczegółowego zakresu i formy projektu budowlanego (DZ. U. z 2012r. POZ. 462), zgodnie z zasadami zawartymi w polskiej normie PN-ISO 9836:1997, tj.: powierzchnia użytkowa lokalu jest obliczana w metrach kwadratowych z dokładnością do dwóch miejsc po przecinku, dla wymiarów lokalu w stanie wykończonym, na poziomie podłogi, nie licząc listew przypodłogowych, progów itp. Wymiary podane na rzucie mieszkania są wymiarami w surowych ścianach ( bez tynków), wg projektu wykonawczego

**LEGENDA:**

- Ściany nierozbieralne
- Ściany z możliwością rozbiórki
- Możliwość wydzielenia kuchni

WMO - wentylacja mechaniczna okapowa  
WMK - wentylacja mechaniczna kuchni  
WMŁ - wentylacja mechaniczna łazienki  
K - kanalizacja  
→ - wlot do kanału wentylacji mechanicznej

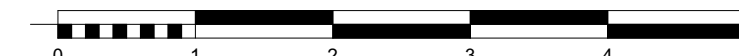
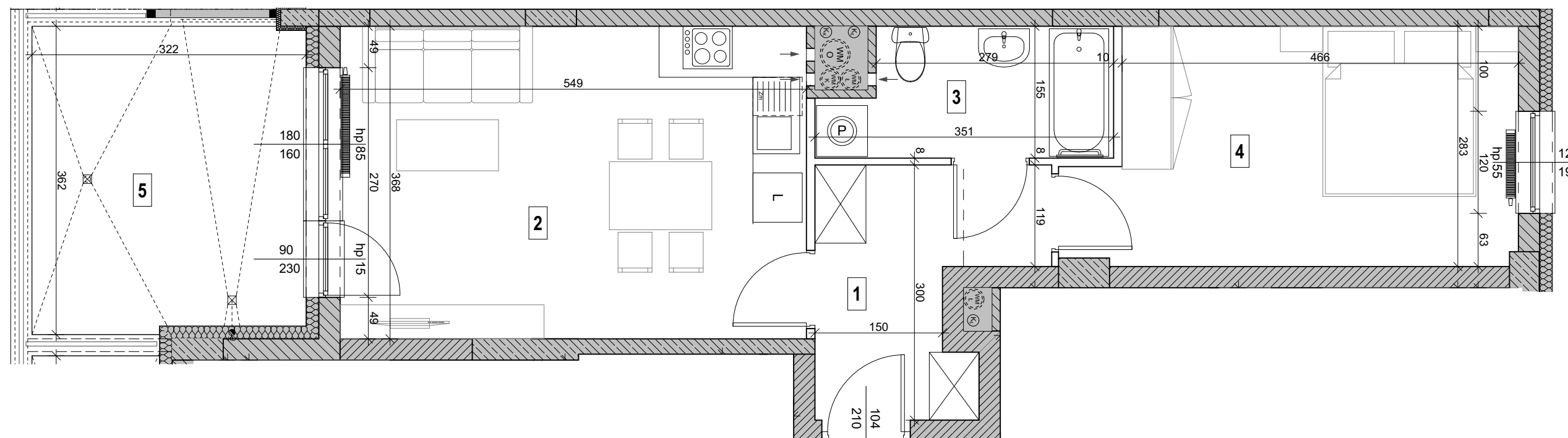
wymiary okna - szerokość / wysokość  
hp 55

- grzejniki  
 - grzejnik łazienkowy (drabinka)

**Plano**

Sp. z o.o.  
Wąweczowa 11  
02-795 Warszawa  
tel. (0-22) 648-96-28

DATA: Październik 2018 SKALA LINIOWA



Przedstawiona na rzucie aranżacja ma charakter przykładowy. Umeblowanie nie stanowi wyposażenia nabywanego lokalu