



**WIELORODZINNY ZESPÓŁ
MIESZKANIOWO - USŁUGOWY "ORLIK"
Z GARAŻAMI W PODZIEMIU I NA
PARTERZE**

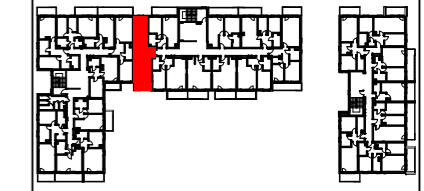
Inwestor:
Spółdzielnia Mieszkaniowa „Orlik Jantar”

Generalny Realizator Inwestycji:



03-982 Warszawa, ul. Bora Komorowskiego 35 lok. 218
www.edinvest.pl

KARTA KATALOGOWA



| | | | | | | | | |
|---------------|----|----|----|----|----|----|----|----|
| PIĘTRO | 0 | +1 | +2 | +3 | +4 | +5 | +6 | +7 |
| NR MIESZKANIA | | | | 19 | | | | |
| KLATKA | A2 | | | | | | | |

A2.19 (2PA pow. 44,81 m²)

| POMIESZCZENIE | | POW. UŻYTKOW |
|------------------------|-----------------|-----------------------|
| Nr | NAZWA | Pu.(m ²) |
| 1 | Przedpokój | 6,28 |
| 2 | Łazienka | 4,8 |
| 3 | Sypialnia | 13,79 |
| 4 | Pokój z aneksem | 19,94 |
| RAZEM | | 44,81 |
| BALKON/ TARAS/ OGRÓDEK | | Pow.(m ²) |
| 5 | BALKON | 6,12 |
| | TARAS | |
| | OGRÓDEK | |

UWAGA: Lokalizację przyrządów sanitarnych podano zgodnie z projektem wykonawczym. Powierzchnia użytkowa lokalu jest określona na podstawie rozporządzenia Ministra Transportu, Budownictwa i Gospodarki Morskiej z dn. 25.04.2012, w sprawie szczegółowego zakresu i formy projektu budowlanego (DZ. U. z 2012r. POZ. 462), zgodnie z zasadami zawartymi w polskiej normie PN-ISO 9836:1997, tj.: powierzchnia użytkowa lokalu jest obliczana w metrach kwadratowych z dokładnością do dwóch miejsc po przecinku, dla wymiarów lokalu w stanie wykończonym, na poziomie podłogi, nie licząc listew przypodłogowych, progów itp. Wymiary podane na rzucie mieszkania są wymiarami w surowych ścianach (bez tynków), wg projektu wykonawczego

LEGENDA:

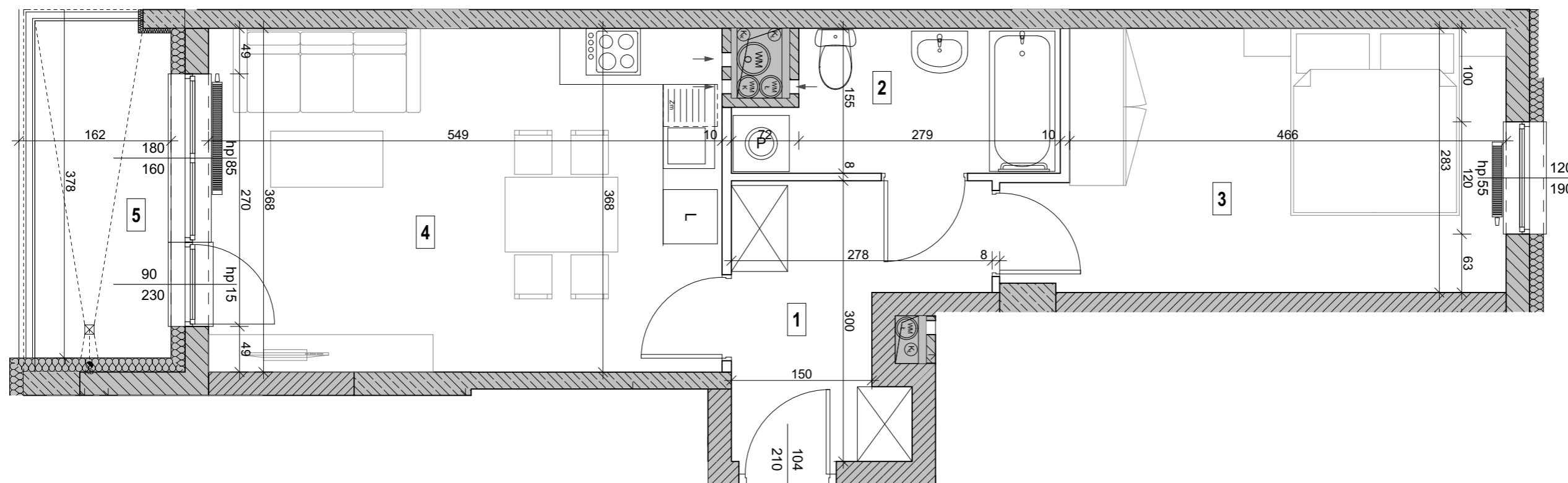
- Ściany nierozbieralne
- Ściany z możliwością rozbiórki
- Możliwość wydzielenia kuchni

WMO - wentylacja mechaniczna okapowa
 WMK - wentylacja mechaniczna kuchni
 WMŁ - wentylacja mechaniczna łazienki
 K - kanalizacja
 → - wlot do kanału wentylacji mechanicznej

wymiary okna - szerokość / wysokość

- grzejniki

- grzejnik łazienkowy (drabinka)



Przedstawiona na rzucie aranżacja ma charakter przykładowy. Umeblowanie nie stanowi wyposażenia nabywanego lokalu

Plano
 Sp. z o.o.
 Wawrzynowa 11
 02-795 Warszawa
 tel. (0-22) 648-96-28

DATA: Październik 2018 SKALA 1:50