



**WIELORODZINNY ZESPÓŁ  
MIESZKANIOWO - USŁUGOWY "ORLIK"  
Z GARAŻAMI W PODZIEMIU I NA  
PARTERZE**

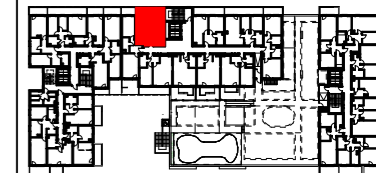
Inwestor:  
Spółdzielnia Mieszkaniowa „Orlik Jantar”

Generalny Realizator Inwestycji:



03-982 Warszawa, ul. Bora Komorowskiego 35 lok. 218  
www.edinvest.pl

**KARTA KATALOGOWA**



PIĘTRO 0 +1 +2 +3 +4 +5 +6 +7

NR MIESZKANIA 2

KLATKA A2

**A2.2 ( 2PA pow. 38,76 m<sup>2</sup> )**

POMIESZCZENIE POW. UŻYTKOW

| Nr | NAZWA           | Pu.(m <sup>2</sup> ) |
|----|-----------------|----------------------|
| 1  | Przedpokój      | 4,12                 |
| 2  | Łazienka        | 4,14                 |
| 3  | Sypialnia       | 11,1                 |
| 4  | Pokój z aneksem | 19,4                 |

RAZEM 38,76

BALKON/ TARAS/ OGRÓDEK Pow.(m<sup>2</sup>)

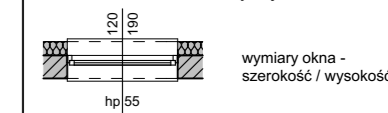
|   |         |      |
|---|---------|------|
| 5 | BALKON  | 8,18 |
|   | TARAS   |      |
|   | OGRÓDEK |      |

**UWAGA:** Lokalizację przyborów sanitarnych podano zgodnie z projektem wykonawczym. Powierzchnia użytkowa lokalu jest określona na podstawie rozporządzenia Ministra Transportu, Budownictwa i Gospodarki Morskiej z dn. 25.04.2012, w sprawie szczegółowego zakresu i formy projektu budowlanego (DZ. U. z 2012r. POZ. 462), zgodnie z zasadami zawartymi w polskiej normie PN-ISO 9836:1997, tj.: powierzchnia użytkowa lokalu jest obliczana w metrach kwadratowych z dokładnością do dwóch miejsc po przecinku, dla wymiarów lokalu w stanie wykończonym, na poziomie wykończonym, nie licząc listew przypodłogowych, progów itp. Wymiary podane na rzucie mieszkania są wymiarami w surowych ścianach ( bez tynków), wg projektu wykonawczego

**LEGENDA:**

- Ściany nierozbieralne
- Ściany z możliwością rozbiórki
- Możliwość wydzielenia kuchni

WMO - wentylacja mechaniczna okapowa  
WMK - wentylacja mechaniczna kuchni  
WML - wentylacja mechaniczna łazienki  
K - kanalizacja  
→ - wlot do kanału wentylacji mechanicznej

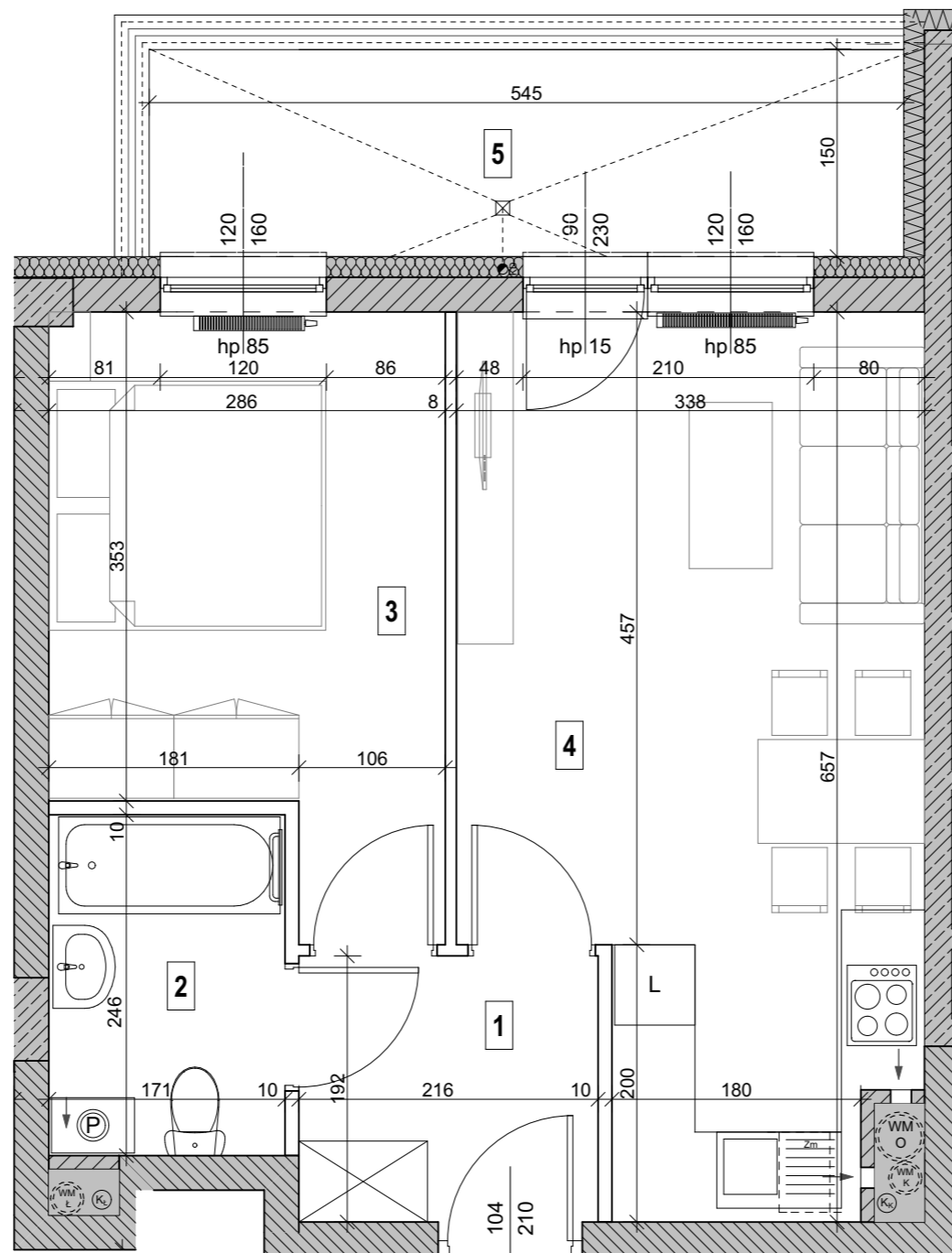


- grzejniki
- grzejnik łazienkowy (drabinka)



Sp. z o.o.  
Wawrzynowa 11  
02-795 Warszawa  
tel. (0-22) 648-96-28

DATA: Październik 2018 SKALA: 1:50



Przedstawiona na rzucie aranżacja ma charakter przykładowy. Umeblowanie nie stanowi wyposażenia nabywanego lokalu