



**WIELORODZINNY ZESPÓŁ
MIESZKANIOWO - USŁUGOWY "ORLIK"
Z GARAŻAMI W PODZIEMIU I NA
PARTERZE**

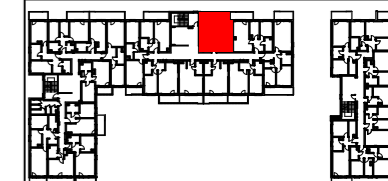
Inwestor:
Spółdzielnia Mieszkaniowa „Orlik Jantar”

Generalny Realizator Inwestycji:



03-982 Warszawa, ul. Bora Komorowskiego 35 lok. 218
www.edinvest.pl

KARTA KATALOGOWA



PIĘTRO 0 +1 +2 +3 +4 +5 +6 +7

NR MIESZKANIA 30

KLATKA A2

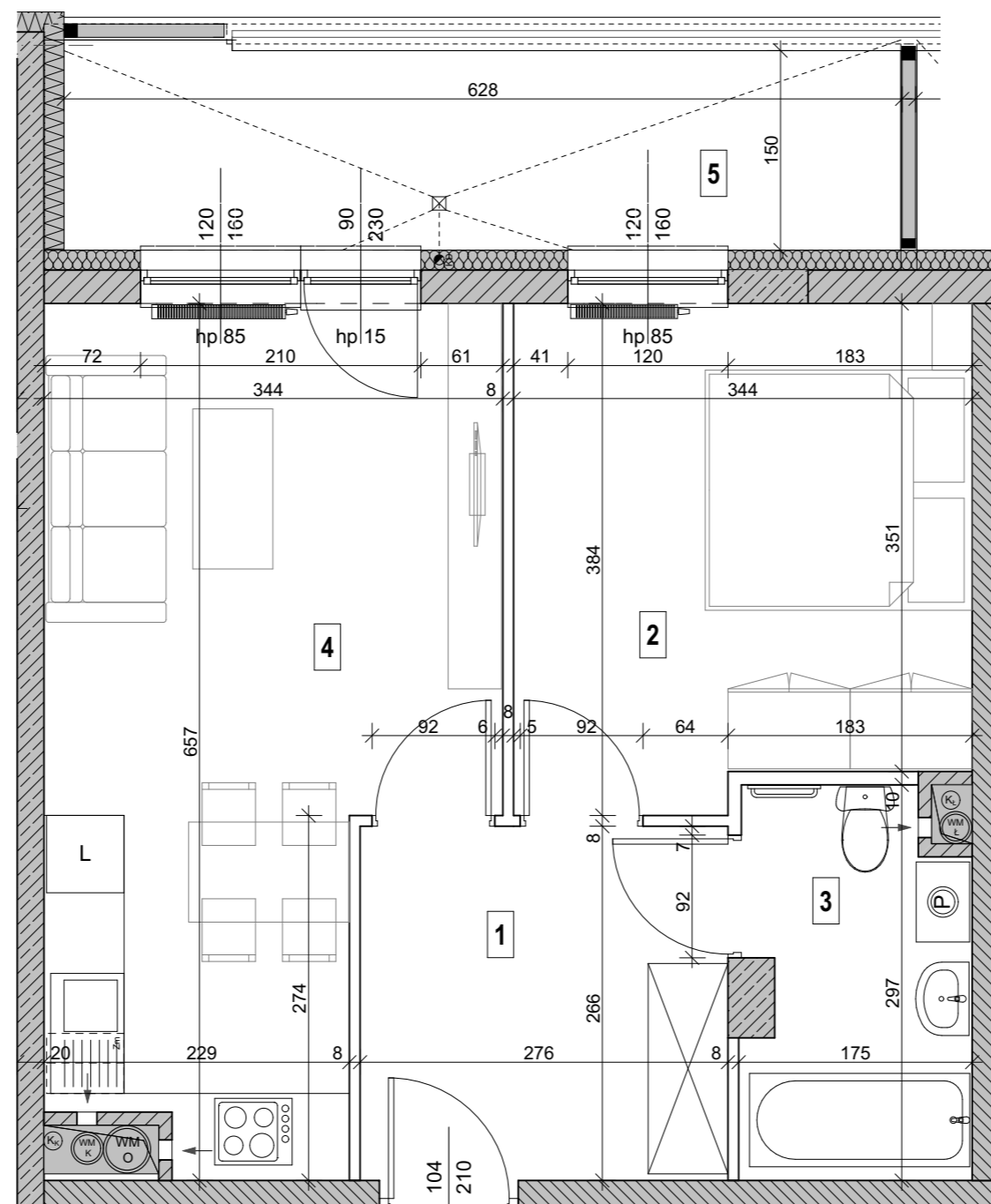
A2.30 (2PA pow. 43,26m²)

POMIESZCZENIE		POW. UŻYTKOW
Nr	NAZWA	Pu.(m ²)
1	Przedpokój	7,28
2	Sypialnia	12,48
3	Łazienka	4,7
4	Pokój z aneksem	18,8
RAZEM		43,26
BALKON/ TARAS/ OGRÓDEK		Pow.(m ²)
5	BALKON	9,42
	TARAS	
	OGRÓDEK	

UWAGA: Lokalizację przyborów sanitarnych podano zgodnie z projektem wykonawczym. Powierzchnia użytkowa lokalu jest określona na podstawie rozporządzenia Ministra Transportu, Budownictwa i Gospodarki Morskiej z dn. 25.04.2012, w sprawie szczegółowego zakresu i formy projektu budowlanego (DZ. U. z 2012r. POZ. 462), zgodnie z zasadami zawartymi w polskiej normie PN-ISO 9836:1997, tj.: powierzchnia użytkowa lokalu jest obliczana w metrach kwadratowych z dokładnością do dwóch miejsc po przecinku, dla wymiarów lokalu w stanie wykończonym, na poziomie wykończonym, na poziomie podłogi, nie licząc listew przypodłogowych, progów itp. Wymiary podane na rzucie mieszkania są wymiarami w surowych ścianach (bez tynków), wg projektu wykonawczego

LEGENDA:

- Ściany nierozbieralne
- Ściany z możliwością rozbiórki
- Możliwość wydzielenia kuchni
- WMO - wentylacja mechaniczna okapowa
- WMK - wentylacja mechaniczna kuchni
- WMŁ - wentylacja mechaniczna łazienki
- K - kanalizacja
- wlot do kanału wentylacji mechanicznej
- wymiary okna - szerokość / wysokość
- grzejniki
- grzejnik łazienkowy (drabinka)



Przedstawiona na rzucie aranżacja ma charakter przykładowy. Umeblowanie nie stanowi wyposażenia nabywanego lokalu

Plano
Sp. z o.o.
Witowska 11
02-795 Warszawa
tel. (0-22) 648-96-28

DATA: Październik 2018 SKALA: 1:50